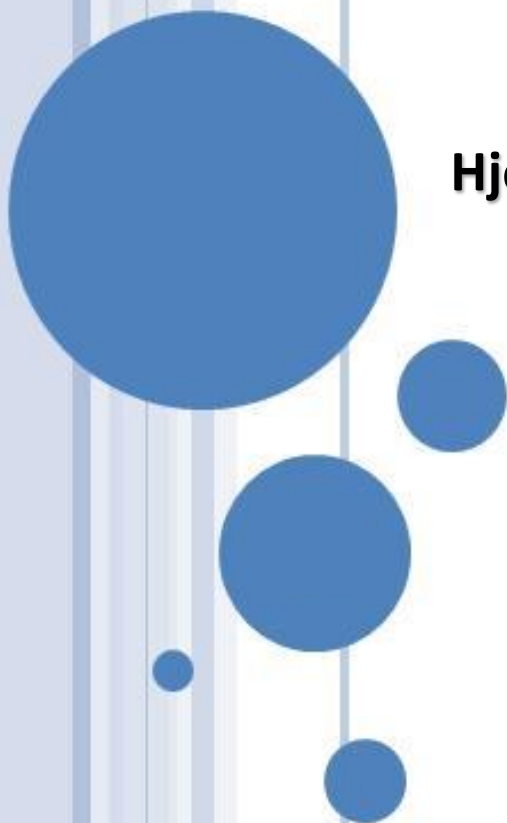


HEILSA, LÍÐAN OG STARFSTENGD VIÐHORF GRUNNSKÓLAKENNARA 2021

Hjördís Sigursteinsdóttir

Desember 2021



EFNISYFIRLIT

EFNISYFIRLIT	2
INNGANGUR	4
PÁTTAKENDUR OG SVARHLUTFALL	4
ALMENNAR UPPLÝSINGAR	5
HVERT ER KYN ÞITT?	5
HJÚSKAPARSTAÐA	5
HVERSU MARGIR, 20 ÁRA EÐA YNGRI, BÚA Á HEIMILINU SEM ERU Á ÞÍNU FRAMFÆRI?	6
HVAÐA MENNTUN HEFUR ÞÚ?	7
HVAÐ LENGI HEFUR ÞÚ STARFAÐ HJÁ SVEITARFÉLAGINU?	8
HVAÐ ERTU Í HÁU STARFSLUTFALLI?	9
STARF OG VINNUTÍMI	10
RÁÐNINGARFYRIRKOMULAG	10
STARF	11
HVAÐ VINNUR ÞÚ AÐ JAFNAÐI MIKLA YFIRVINNU?	12
ÁHRIF COVID-19	13
HEFUR ORÐIÐ BREYTING Á STARFI ÞÍNU HJÁ SVEITARFÉLAGINU VEGNA COVID-19?	13
ÓTTAST ÞÚ AÐ VERÐA FÆRÐ(UR) TIL Í STARFI GEGN VILJA ÞÍNUM VEGNA COVID-19?	14
TELUR ÞÚ AÐ ÞÚ GETIR HAFLIÐ STARFI ÞÍNU HJÁ SVEITARFÉLAGINU NÆSTU 12 MÁNUÐI?	15
VEIST ÞÚ TIL ÞESS AÐ EINHVERJUM HJÁ SVEITARFÉLAGINU HAFI VERIÐ SAGT UPP STÖRFUM VEGNA COVID-19?	16
HEFUR ÁLAG Í ÞÍNU STARFI AUKIST, MINNKAÐ OG HALDIST ÓBREYTT VEGNA COVID-19?	17
HEFUR ÞÚ STARFAÐ Í FJARVINNU Á ÞÍNUM VINNUSTAÐ VEGNA COVID-19?	18
MÝNDIR ÞÚ KJÓSA FJARVINNU AÐ COVID TÍMABILINU LOKNU?	19
STARFSKRÖFUR	20
HLUTVERK OG VÆNTINGAR	24
FÉLAGSLEGUR STUÐNINGUR	32
SAMSKIPTI Á VINNUSTAÐ	35
HEFUR ÞÚ ORÐIÐ FYRIR EINELTI, KYNFERÐISLEGRI ÁREITNI, KYNBUNDinni ÁREITNI, HÓTUNUM EÐA OFBELDI Á NÚVERANDI VINNUSTAÐ Á SÍÐASTLIÐNUM TVEIMUR ÁRUM?	35
STJÓRNUN	39
HVERT ER KYN NÆSTA YFIRMANNS ÞÍNS?	39
VIÐHORF TIL NÆSTA YFIRMANNS	40

FYRIRTÆKIS- /STOFNANABRAGURS	47
LÍKAMLEG OG ANDLEG HEILSA STARFSFÓLKIS	50
HVERNIG METUR ÞÚ LÍKAMLEGA HEILSU ÞÍNA NÚ, MIÐAÐ VIÐ HVERNIG HÚN VAR FYRIR COVID-19?.....	50
HVERNIG METUR ÞÚ ANDLEGA HEILSU ÞÍNA NÚ, MIÐAÐ VIÐ HVERNIG HÚN VAR FYRIR COVID-19?	51
SVEFN	52
FÆRÐU NÆGAN NÆTURSVEFN?	52
HUGSANIR OG LÍÐAN SÍÐASTLIÐINN MÁNUÐ	53
EFTIR AÐ VINNUDEGI LÝKUR, KEMUR ÞAÐ OFT EÐA SJALDAN FYRIR AÐ.....	57
MÆLINGAR Á KULNUN	60
HEILSUFAR	66
HVE MARGA DAGA, EF EINHVERJA, HEFUR ÞÚ VERIÐ FRÁ LAUNAÐRI VINNU VEGNA VEIKINDA Á SÍÐUSTU 12 MÁNUÐUM?.....	66
HEFUR ÞÚ MÆTT VEIK(UR) Í VINNU VEGNA ÁLAGS Á SÍÐUSTU 12 MÁNUÐUM?	67
HEFUR ÞÚ LEITAÐ TIL LÆKNIS VEGNA VEIKINDA/HEILSUBRESTS SEM ÞÚ REKUR TIL AÐSTÆÐNA Í VINNUNNI SÍÐASTLIÐNA 12 MÁNUÐI? ..	68
HEFUR EITTHVAÐ AF EFTIRFARANDI EINKENNUM TRUFLAÐ DAGLEGT LÍF ÞITT?	69
MÁ REKJA EITTHVAÐ AF ÞESSUM EINKENNUM OG VERKJUM TIL COVID-19?	74

INNGANGUR

Í þessari skýrslu koma fram niðurstöður úr rannsókn á heilsu, líðan og starfstengdum viðhorfum grunnskólakennara sem starfa hjá íslenskum sveitarfélögum. Rannsóknin var framkvæmd á vordögum 2021. Þátttakendur í rannsókninni voru: Akureyrarbær, Borgarbyggð, Fjallabyggð, Garðabær, Grindavíkurbær, Hafnafjarðarbær, Hveragerðisbær, Ísafjarðarbær, Mosfellsbær, Norðurþing, Sveitarfélagið Árborg, Sveitarfélagið Hornafjörður, Sveitarfélagið Skagafjörður og Vestmannaeyjar.

Rannsókn á líðan, heilsu og starfstengdum viðhorfum starfsfólks veitir mikilvægar upplýsingar sem gagnast stjórnendum sveitarfélaga sem og samtökum sveitarfélaga til að stuðla að bættu starfsumhverfi starfsfólksins. Stjórnendur fá tækifæri til að meta hvort og þá hvaða aðgerða er þörf. Þessi rannsókn hefur töluvert fræðilegt gildi á sviði vinnustaðarannsókna, bæði vegna endurtekinna mælinga og samspils megindlegrar og eigindlegrar gagnaöflunar en ekki síst vegna þess fjölda starfsfólks sem tekur þátt í rannsókninni.

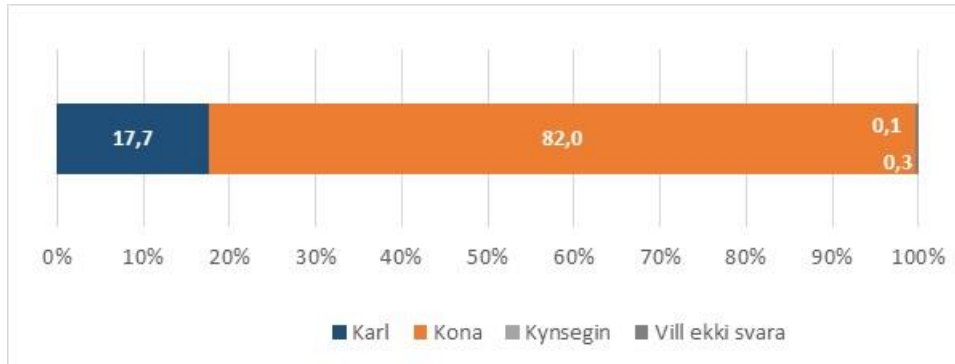
Spurningalistinn sem notaður er í rannsókninni samanstendur af spurningum sem notaðar hafa verið áður í öðrum rannsóknum. Langflestar spurningarnar koma úr QPS Nordic (Norræna spurningalistanum um sálfélagslega þætti í vinnunni) í þýðingu Hólmfríðar K. Gunnarsdóttur, úr spurningalista Lýðheilsustöðvar um heilsufar þátttakenda og spurningar úr könnun á starfsumhverfi ríkisstarfsmanna og stjórnunarháttum á vinnustað. Auk þess var notaður PSS streitukvarðinn til að mæla streitu og CBI kulnunarkvarðinn til mæla starfstengda og persónutengda kulnun.

ÞÁTTTAKENDUR OG SVARHLUTFALL

Netfangalistar voru fengnir hjá mannauðsteymum sveitarfélaganna. Könnunin var send til 8.890 starfsmanna í tölvupósti þar sem óskað var eftir þátttöku starfsfólksins í rannsókninni. Eftir þrjár ítrekanir höfðu 4.974 svarað spurningalistanum að einhverju eða öllu leyti. Svarhlutfallið er 56%.

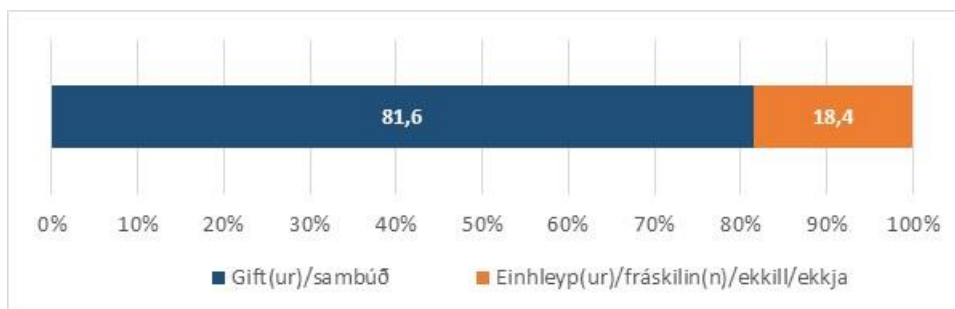
ALMENNAR UPPLÝSINGAR

HVERT ER KYN ÞITT?



	Fjöldi	Hlutfall
Karl	878	17,7
Kona	4.077	82,0
Kynsegin	6	0,1
Annað	13	0,3
Vill ekki svara		-
	4.974	100,0

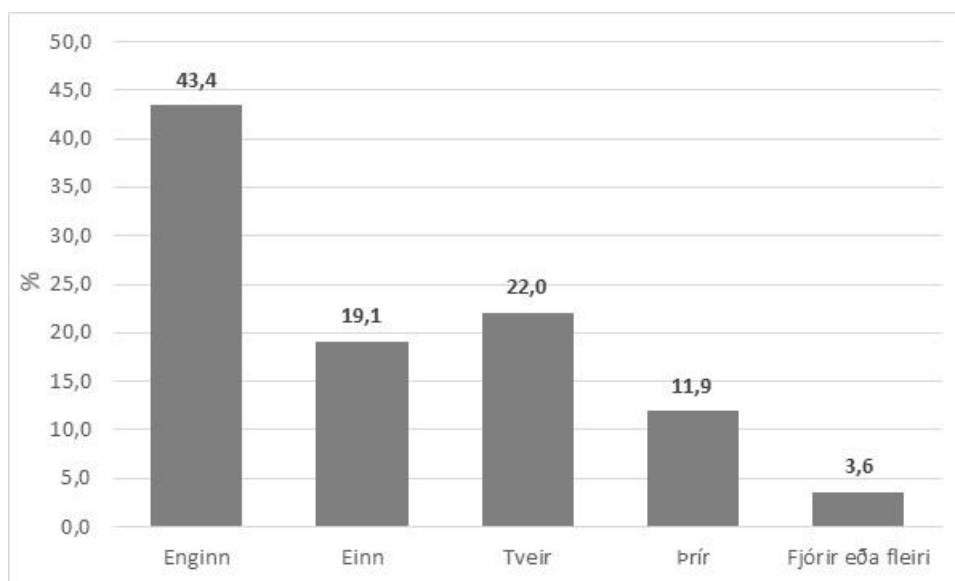
HJÚSKAPARSTAÐA



Hjúskaparstaða?

		Frequency	Percent	Valid Percent	Cumulative Percent
Valid	Giftur/sambúð	3368	67,7	81,5	81,5
	Einhleyp/fráskilin/ekkill/ek kja	766	15,4	18,5	100,0
	Total	4134	83,1	100,0	
Missing	System	840	16,9		
Total		4974	100,0		

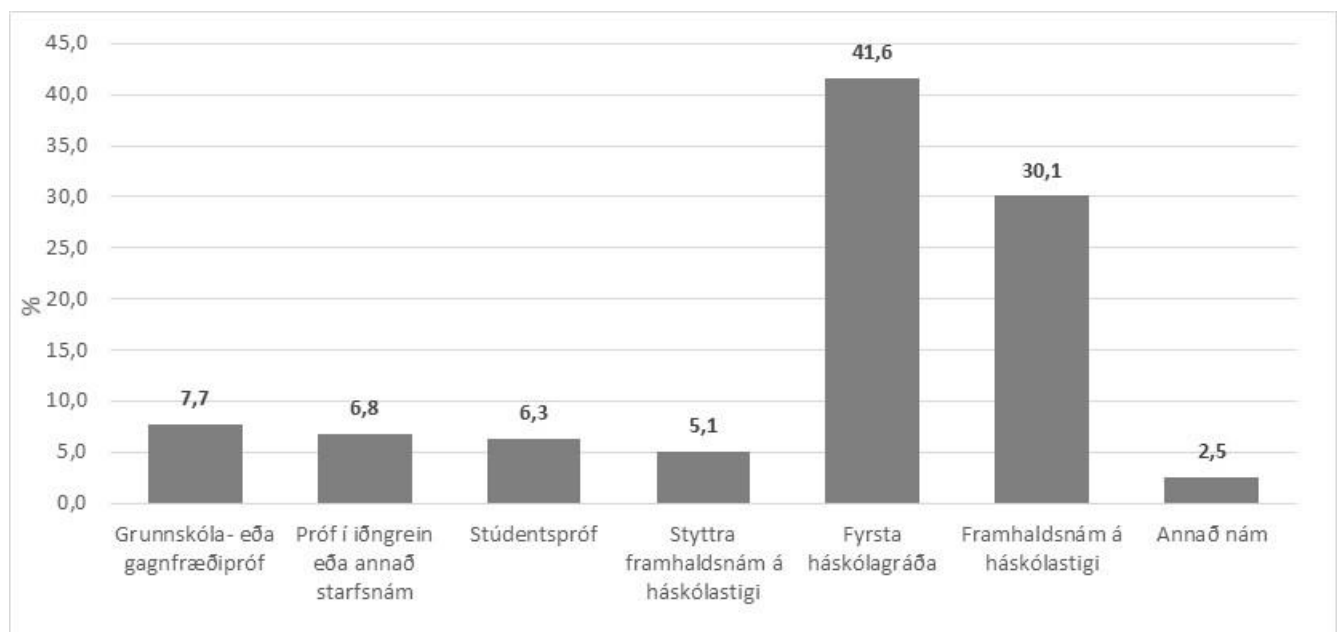
HVERSU MARGIR, 20 ÁRA EÐA YNGRI, BÚA Á HEIMILINU SEM ERU Á ÞÍNU FRAMFÆRI?



Hversu margir, 20 ára eða yngri, búa á heimilinu sem eru á þínu framfæri?

		Frequency	Percent	Valid Percent	Cumulative Percent
Valid	Enginn	1797	36,1	43,4	43,4
	Einn	793	15,9	19,1	62,5
	Tveir	910	18,3	22,0	84,4
	Þrír	495	10,0	11,9	96,4
	Fjórir eða fleiri	150	3,0	3,6	100,0
	Total	4145	83,3	100,0	
Missing	System	829	16,7		
Total		4974	100,0		

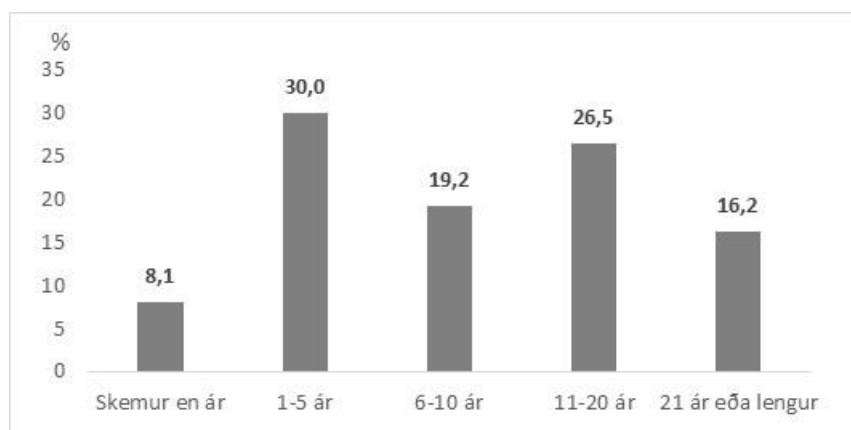
HVAÐA MENNTUN HEFUR ÞÚ?



Hvaða menntun hefur þú?

		Frequency	Percent	Valid Percent	Cumulative Percent
Valid	Grunnskóla- eða gagnfræðapróf	318	6,4	7,7	7,7
	Próf í iðngrein eða annað starfsnám	283	5,7	6,8	14,5
	Stúdentspróf	261	5,2	6,3	20,8
	Styttra framhaldsnám á háskólastigi	210	4,2	5,1	25,8
	Fyrsta háskólagráða	1727	34,7	41,6	67,4
	Framhaldsnám á háskólastigi	1250	25,1	30,1	97,5
	Annað nám	102	2,1	2,5	100,0
	Total	4151	83,5	100,0	
Missing	System	823	16,5		
Total		4974	100,0		

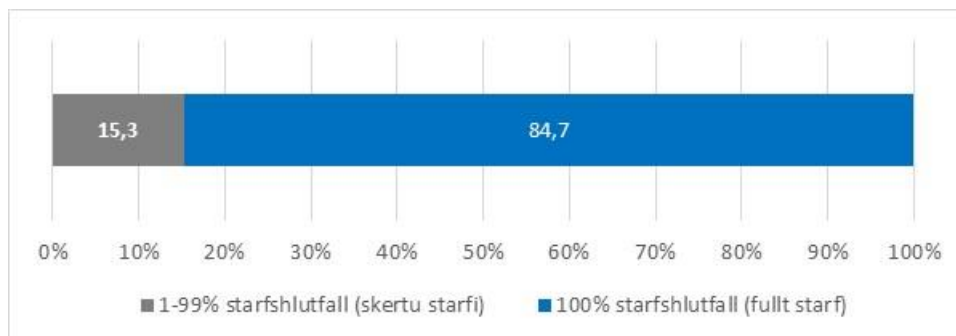
HVAÐ LENGI HEFUR ÞÚ STARFAÐ HJÁ SVEITARFÉLAGINU?



Hve lengi hefur þú starfað hjá sveitarfélaginu?

		Frequency	Percent	Valid Percent	Cumulative Percent
Valid	Skemur en ár	402	8,1	8,1	8,1
	1-5 ár	1484	29,8	30,0	38,1
	6-10 ár	950	19,1	19,2	57,3
	11-20 ár	1314	26,4	26,5	83,8
	21 ár eða lengur	802	16,1	16,2	100,0
	Total	4952	99,6	100,0	
Missing	System	22	,4		
Total		4974	100,0		

HVAÐ ERTU Í HÁU STARFSHLUTFALLI?

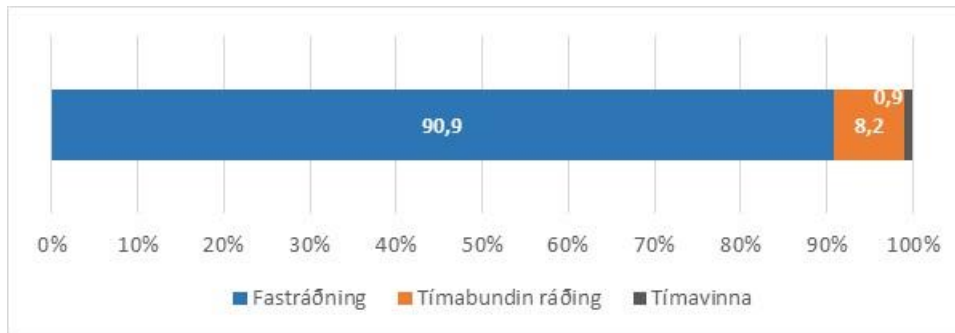


Fullt starf eða skertu starfshlutfalli?

		Frequency	Percent	Valid Percent	Cumulative Percent
Valid	Skert starfshlutfall	760	15,3	15,3	15,3
	Fullt starf	4193	84,3	84,7	100,0
	Total	4953	99,6	100,0	
Missing	System	21	,4		
Total		4974	100,0		

STARF OG VINNUTÍMI

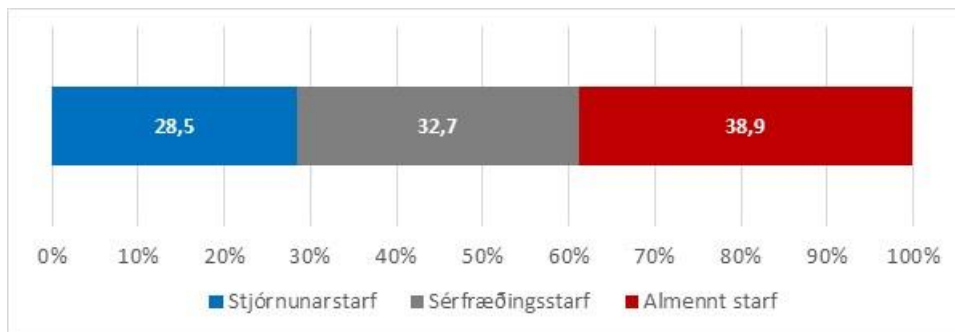
RÁÐNINGARFYRIRKOMULAG



Ráðningarfyrirkomulag

		Frequency	Percent	Valid Percent	Cumulative Percent
Valid	Fastráðning	4488	90,2	90,9	90,9
	Tímabundin ráðning	404	8,1	8,2	99,1
	Tímavinna	44	,9	,9	100,0
	Total	4936	99,2	100,0	
Missing	System	38	,8		
Total		4974	100,0		

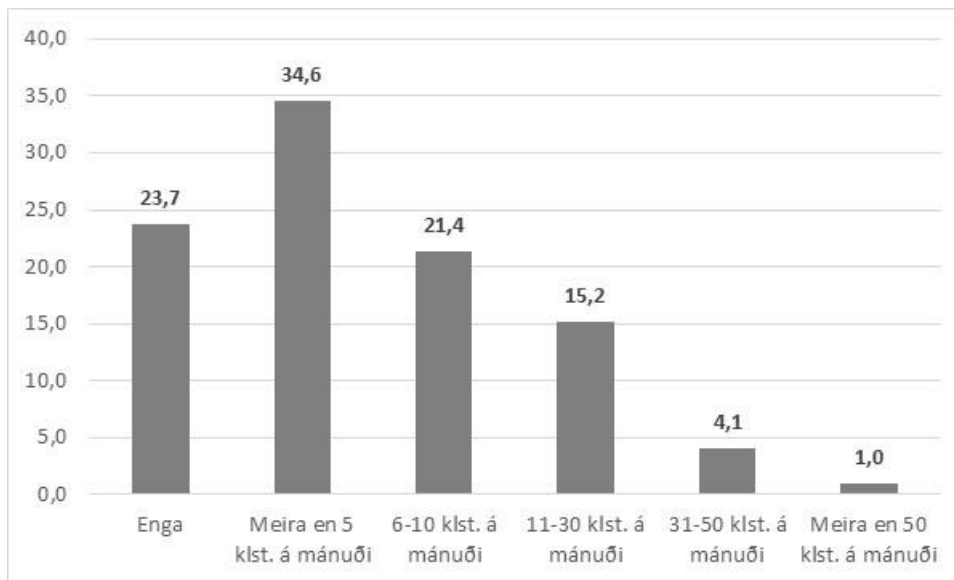
STARF



Stjórnunarstarf, sérfræðingur eða almennt starf

		Frequency	Percent	Valid Percent	Cumulative Percent
Valid	Stjórnunarstarf	1397	28,1	28,5	28,5
	Sérfræðingsstarf	1603	32,2	32,7	61,1
	Almennt starf	1909	38,4	38,9	100,0
	Total	4909	98,7	100,0	
Missing	System	65	1,3		
Total		4974	100,0		

HVAÐ VINNUR ÞÚ AÐ JAFNAÐI MIKLA YFIRVINNU?

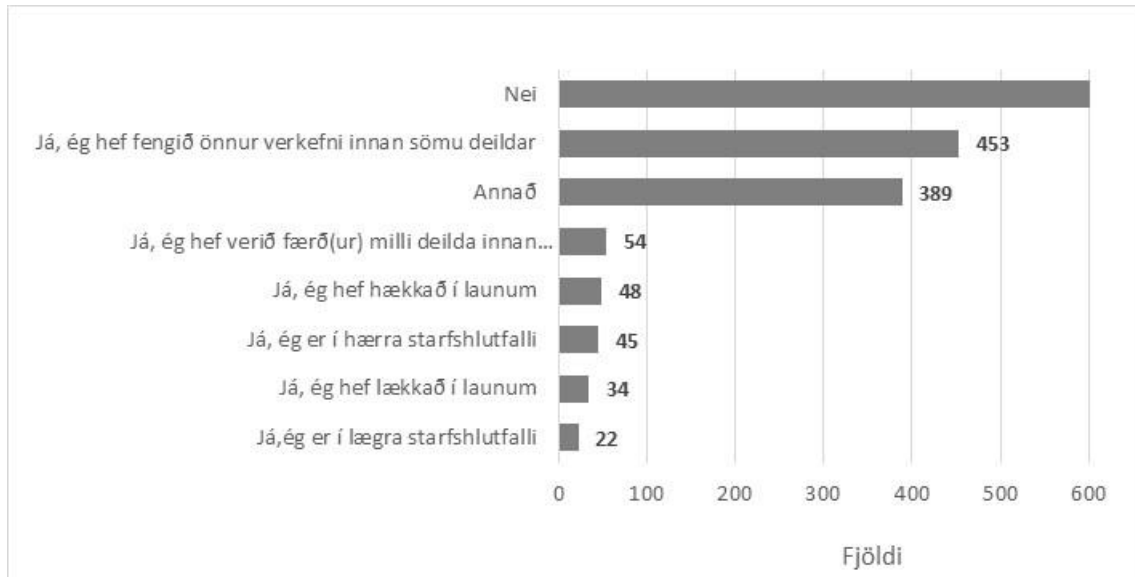


Hvað vinnur þú að jafnaði mikla yfirvinnu á mánuði?

		Frequency	Percent	Valid Percent	Cumulative Percent
Valid	Enga	1163	23,4	23,7	23,7
	Minna en 5 klst. á mánuði	1696	34,1	34,6	58,3
	6-10 klst. á mánuði	1052	21,1	21,4	79,7
	11-30 klst. á mánuði	745	15,0	15,2	94,9
	31-50 klst. á mánuði	200	4,0	4,1	99,0
	Meira en 50 klst. á mánuði	51	1,0	1,0	100,0
	Total	4907	98,7	100,0	
Missing	System	67	1,3		
Total		4974	100,0		

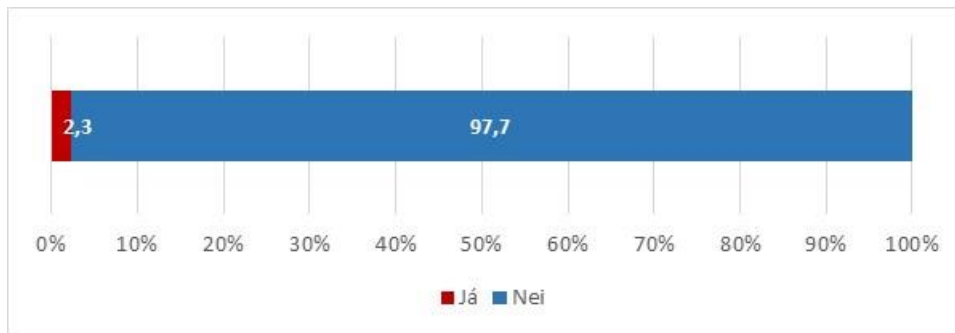
ÁHRIF COVID-19

HEFUR ORÐIÐ BREYTING Á STARFI ÞÍNU HJÁ SVEITARFÉLAGINU VEGNA COVID-19?



	Fjöldi
Nei	4.024
Já, ég er í lægra starfshlutfalli	22
Já, ég er í hærra starfshlutfalli	45
Já, ég hef lækkað í launum	34
Já, ég hef hækkað í launum	48
Já, ég hef verið færð(ur) milli deilda innan sveitarfélagsins	54
Já, ég hef fengið önnur verkefni innan sömu deildar	453
Annað	389
Samtals	5.069

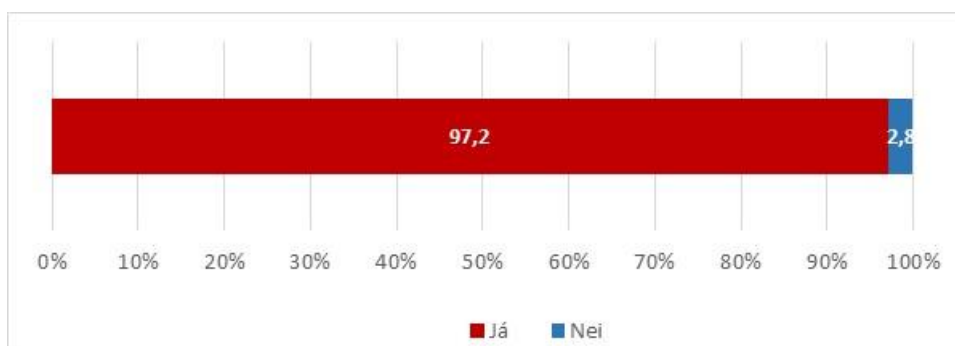
ÓTTAST ÞÚ AÐ VERÐA FÆRÐ(U)R TIL Í STARFI GEGN VILJA ÞÍNUM VEGNA COVID-19?



Óttast þú að verða færð til í starfi gegn vilja þínum vegna COVID-19

		Frequency	Percent	Valid Percent	Cumulative Percent
Valid	Já	111	2,2	2,3	2,3
	Nei	4767	95,8	97,7	100,0
	Total	4878	98,1	100,0	
Missing	System	96	1,9		
Total		4974	100,0		

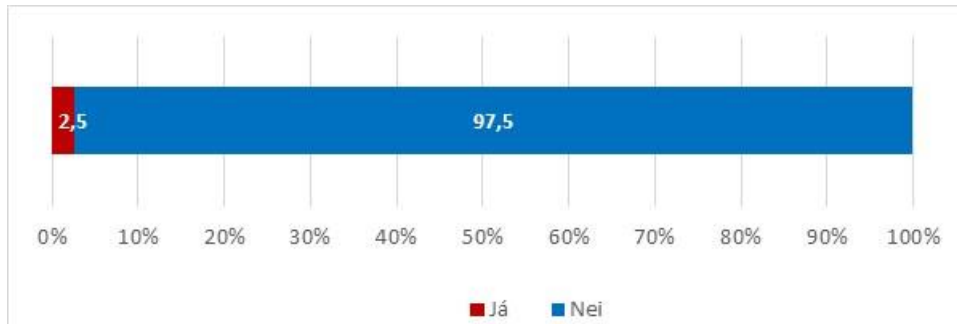
TELUR ÞÚ AÐ ÞÚ GETIR HAFLIÐ STARFI ÞÍNU HJÁ SVEITARFÉLAGINU NÆSTU 12 MÁNUÐI?



Telur þú að þú getir haldið starfi þínu hjá sveitarfélaginu næstu 12 mánuði?

		Frequency	Percent	Valid Percent	Cumulative Percent
Valid	Já	4726	95,0	97,2	97,2
	Nei	136	2,7	2,8	100,0
	Total	4862	97,7	100,0	
Missing	System	112	2,3		
Total		4974	100,0		

VEIST ÞÚ TIL ÞESS AÐ EINHVERJUM HJÁ SVEITARFÉLAGINU HAFI VERIÐ SAGT UPP STÖRFUM VEGNA COVID-19?



Veist þú til þess að einhverjum hjá sveitarfélaginu hafi verið sagt upp störfum vegna COVID-19?

		Frequency	Percent	Valid Percent	Cumulative Percent
Valid	Já	122	2,5	2,5	2,5
	Nei	4736	95,2	97,5	100,0
	Total	4858	97,7	100,0	
Missing	System	116	2,3		
Total		4974	100,0		

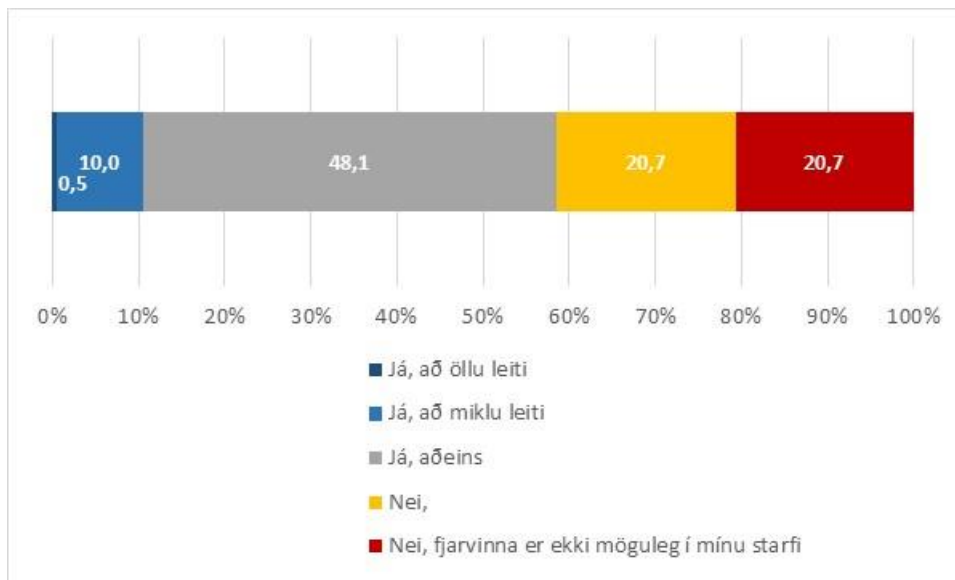
HEFUR ÁLAG Í ÞÍNU STARFI AUKIST, MINNKAÐ OG HALDIST ÓBREYTT VEGNA COVID-19?



Hefur álagið í þínu starfi aukist, minnkað eða haldist óbreytt vegna COVID-19?

		Frequency	Percent	Valid Percent	Cumulative Percent
Valid	Aukist	3191	64,2	65,6	65,6
	Minnskað	133	2,7	2,7	68,3
	Haldist óbreytt	1543	31,0	31,7	100,0
	Total	4867	97,8	100,0	
Missing	System	107	2,2		
Total		4974	100,0		

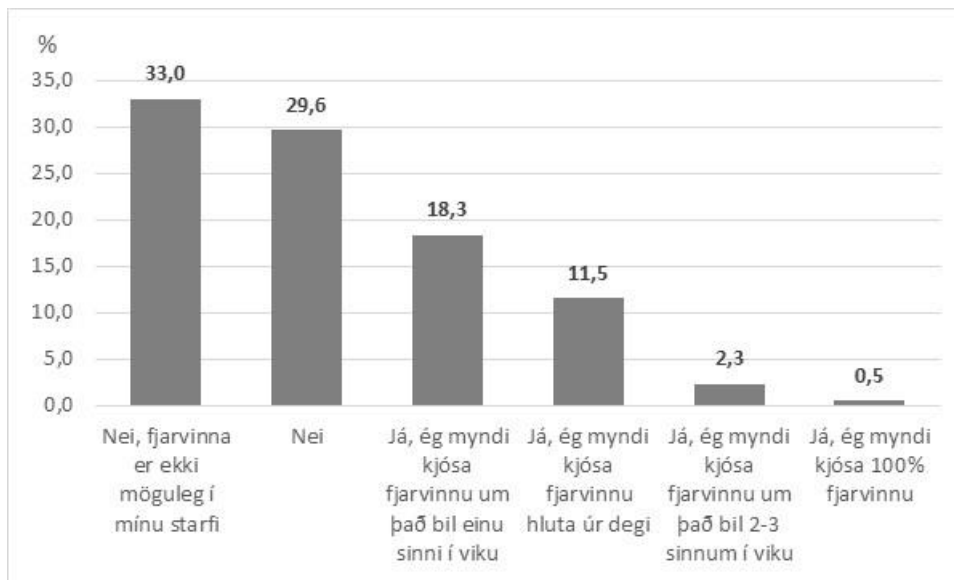
HEFUR ÞÚ STARFAÐ Í FJARVINNU Á ÞÍNUM VINNUSTAÐ VEGNA COVID-19?



Hefur þú starfað í fjarvinnu á þínum vinnustað vegna COVID-19?

		Frequency	Percent	Valid Percent	Cumulative Percent
Valid	Já að öllu leiti	25	,5	,5	,5
	Já að miklu leiti	488	9,8	10,0	10,5
	Já aðeins	2347	47,2	48,1	58,6
	Nei	1009	20,3	20,7	79,3
	Nei, fjarvinna er ekki möguleg í mínu starfi	1008	20,3	20,7	100,0
	Total	4877	98,0	100,0	
Missing	System	97	2,0		
Total		4974	100,0		

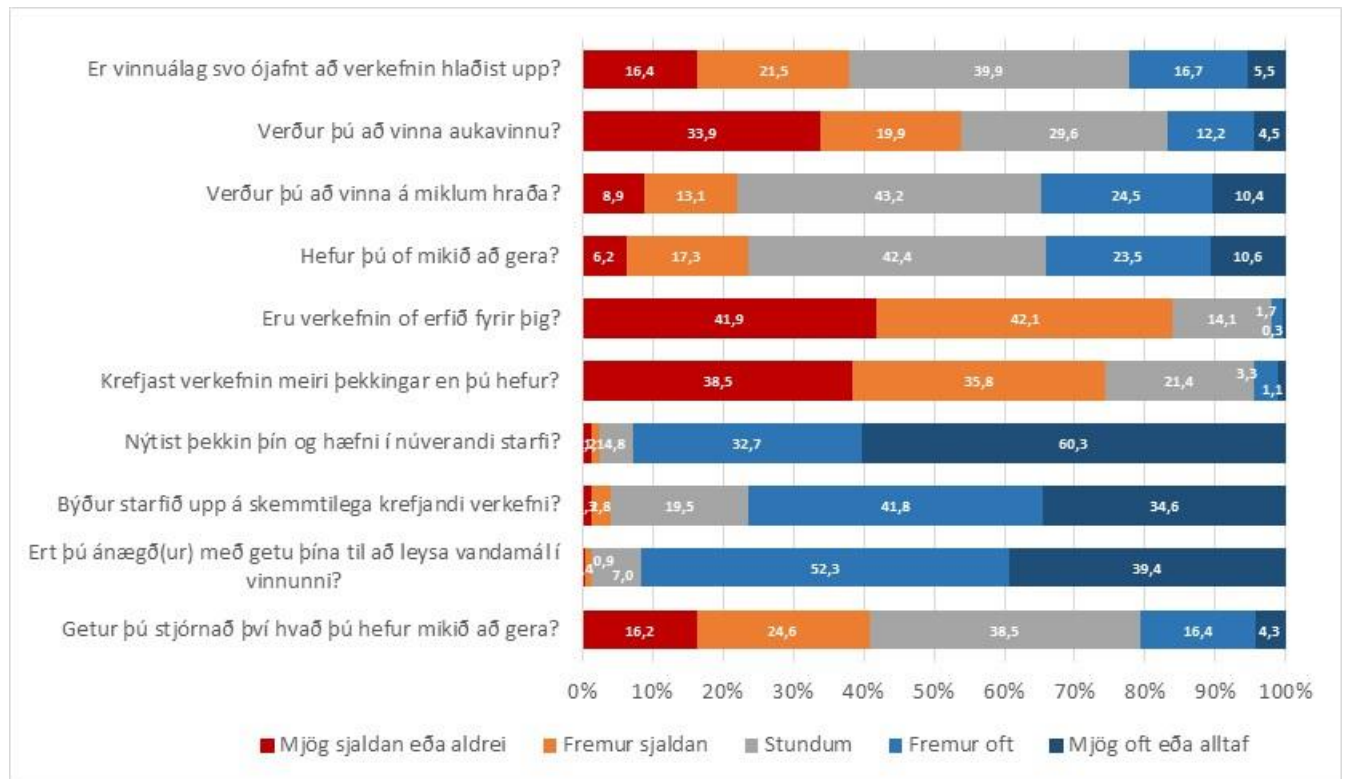
MYNDIR ÞÚ KJÓSA FJARVINNU AÐ COVID TÍMABILINU LOKNU?



Myndir þú kjósa fjarvinnu að COVID tímabilinu loknu?

		Frequency	Percent	Valid Percent	Cumulative Percent
Valid	Já, ég myndi kjósa fjarvinnu um það bil einu sinni í viku	890	17,9	18,3	18,3
	Já, ég myndi kjósa fjarvinnu um það bil 2-3 sinnum í viku	352	7,1	7,2	25,5
	Já, ég myndi kjósa fjarvinnu hluta úr degi	560	11,3	11,5	37,0
	Já, ég myndi kjósa 100% fjarvinnu	23	,5	,5	37,5
	Nei	1440	29,0	29,6	67,0
	Nei, fjarvinna er ekki möguleg í mínu starfi	1608	32,3	33,0	100,0
	Total	4873	98,0	100,0	
Missing	System	101	2,0		
Total		4974	100,0		

STARFSKRÖFUR



Er vinnuálag svo ójafnt að verkefni hlaðist upp?

		Frequency	Percent	Valid Percent	Cumulative Percent
Valid	Mjög sjaldan eða aldrei	780	15,7	16,4	16,4
	Fremur sjaldan	1023	20,6	21,5	37,9
	Stundum	1897	38,1	39,9	77,8
	Fremur oft	794	16,0	16,7	94,5
	Mjög oft eða alltaf	264	5,3	5,5	100,0
	Total	4758	95,7	100,0	
Missing	System	216	4,3		
	Total	4974	100,0		

Verður þú að vinna aukavinnu?

		Frequency	Percent	Valid Percent	Cumulative Percent
Valid	Mjög sjaldan eða aldrei	1598	32,1	33,9	33,9
	Fremur sjaldan	940	18,9	19,9	53,8
	Stundum	1395	28,0	29,6	83,3
	Fremur oft	576	11,6	12,2	95,5
	Mjög oft eða alltaf	211	4,2	4,5	100,0
	Total	4720	94,9	100,0	
Missing	System	254	5,1		
Total		4974	100,0		

Verður þú að vinna á miklum hraða?

		Frequency	Percent	Valid Percent	Cumulative Percent
Valid	Mjög sjaldan eða aldrei	419	8,4	8,9	8,9
	Fremur sjaldan	618	12,4	13,1	21,9
	Stundum	2040	41,0	43,2	65,1
	Fremur oft	1159	23,3	24,5	89,6
	Mjög oft eða alltaf	491	9,9	10,4	100,0
	Total	4727	95,0	100,0	
Missing	System	247	5,0		
Total		4974	100,0		

Hefur þú of mikið að gera?

		Frequency	Percent	Valid Percent	Cumulative Percent
Valid	Mjög sjaldan eða aldrei	294	5,9	6,2	6,2
	Fremur sjaldan	819	16,5	17,3	23,5
	Stundum	2007	40,3	42,4	65,9
	Fremur oft	1111	22,3	23,5	89,4
	Mjög oft eða alltaf	503	10,1	10,6	100,0
	Total	4734	95,2	100,0	
Missing	System	240	4,8		
Total		4974	100,0		

Eru verkefni of erfið fyrir þig?

		Frequency	Percent	Valid Percent	Cumulative Percent
Valid	Mjög sjaldan eða aldrei	1984	39,9	41,9	41,9
	Fremur sjaldan	1990	40,0	42,1	84,0
	Stundum	665	13,4	14,1	98,0
	Fremur oft	81	1,6	1,7	99,7
	Mjög oft eða alltaf	12	,2	,3	100,0
	Total	4732	95,1	100,0	
Missing	System	242	4,9		
Total		4974	100,0		

Krefjast verkefni meiri þekkingar en þú hefur?

		Frequency	Percent	Valid Percent	Cumulative Percent
Valid	Mjög sjaldan eða aldrei	1828	36,8	38,5	38,5
	Fremur sjaldan	1696	34,1	35,8	74,3
	Stundum	1014	20,4	21,4	95,7
	Fremur oft	155	3,1	3,3	98,9
	Mjög oft eða alltaf	50	1,0	1,1	100,0
	Total	4743	95,4	100,0	
Missing	System	231	4,6		
Total		4974	100,0		

Nýtist þekkin þín og hæfni í núverandi starfi?

		Frequency	Percent	Valid Percent	Cumulative Percent
Valid	Mjög sjaldan eða aldrei	58	1,2	1,2	1,2
	Fremur sjaldan	50	1,0	1,1	2,3
	Stundum	226	4,5	4,8	7,1
	Fremur oft	1547	31,1	32,7	39,7
	Mjög oft eða alltaf	2856	57,4	60,3	100,0
	Total	4737	95,2	100,0	
Missing	System	237	4,8		
Total		4974	100,0		

Býður starfið upp á skemmtilega krefjandi verkefni?

		Frequency	Percent	Valid Percent	Cumulative Percent
Valid	Mjög sjaldan eða aldrei	63	1,3	1,3	1,3
	Fremur sjaldan	131	2,6	2,8	4,1
	Stundum	921	18,5	19,5	23,6
	Fremur oft	1980	39,8	41,8	65,4
	Mjög oft eða alltaf	1637	32,9	34,6	100,0
	Total	4732	95,1	100,0	
Missing	System	242	4,9		
Total		4974	100,0		

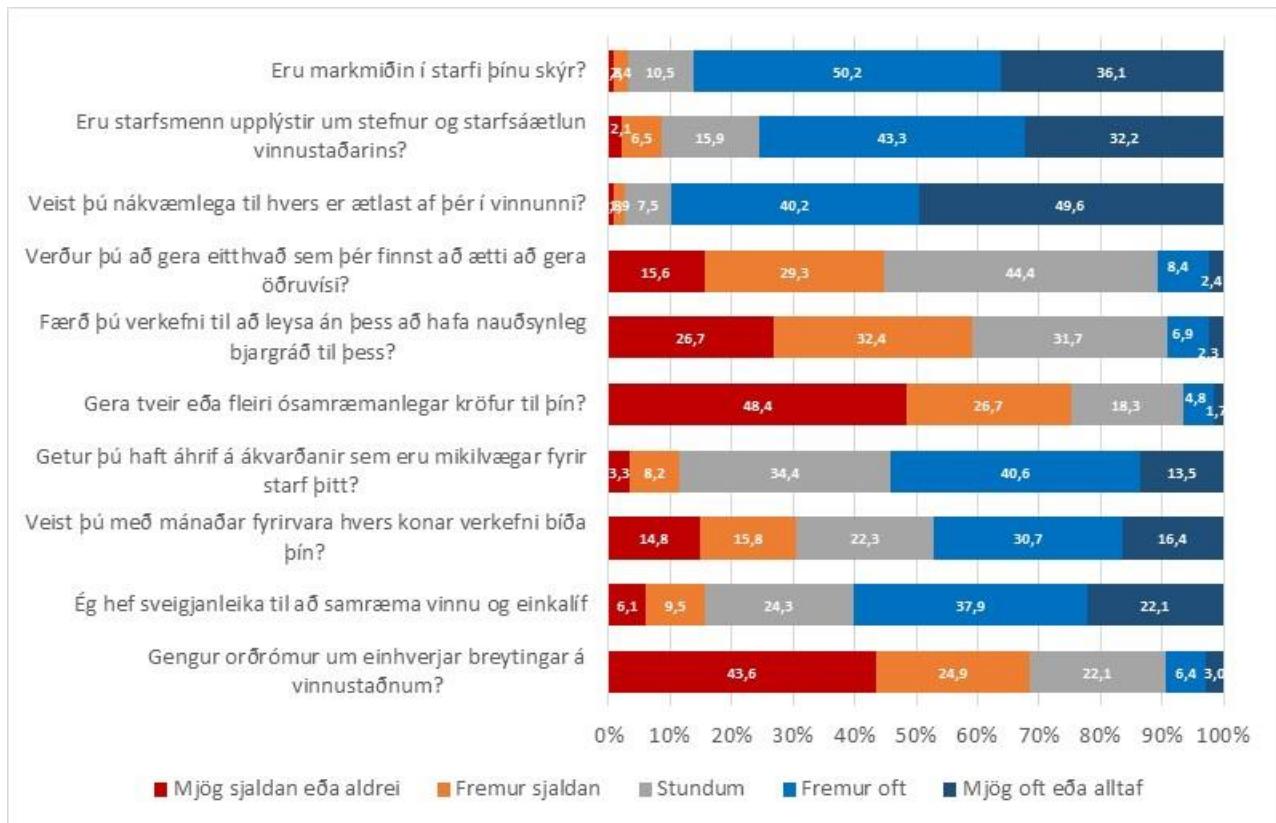
Ert þú ánægð með getu þína til að leysa vandamál í vinnunni?

		Frequency	Percent	Valid Percent	Cumulative Percent
Valid	Mjög sjaldan eða aldrei	21	,4	,4	,4
	Fremur sjaldan	41	,8	,9	1,3
	Stundum	330	6,6	7,0	8,3
	Fremur oft	2462	49,5	52,3	60,6
	Mjög oft eða alltaf	1856	37,3	39,4	100,0
	Total	4710	94,7	100,0	
Missing	System	264	5,3		
Total		4974	100,0		

Getur þú stjórnað því hvað þú hefur mikið að gera?

		Frequency	Percent	Valid Percent	Cumulative Percent
Valid	Mjög sjaldan eða aldrei	767	15,4	16,2	16,2
	Fremur sjaldan	1167	23,5	24,6	40,7
	Stundum	1828	36,8	38,5	79,2
	Fremur oft	781	15,7	16,4	95,7
	Mjög oft eða alltaf	206	4,1	4,3	100,0
	Total	4749	95,5	100,0	
Missing	System	225	4,5		
Total		4974	100,0		

HLUTVERK OG VÆNTINGAR



Eru markmiðin í starfi þínu skýr?

		Frequency	Percent	Valid Percent	Cumulative Percent
Valid	Mjög sjaldan eða aldrei	36	,7	,8	,8
	Fremur sjaldan	112	2,3	2,4	3,2
	Stundum	481	9,7	10,5	13,7
	Fremur oft	2304	46,3	50,2	63,9
	Mjög oft eða alltaf	1659	33,4	36,1	100,0
	Total	4592	92,3	100,0	
Missing	System	382	7,7		
	Total	4974	100,0		

Eru starfsmenn upplýstir um stefnur og starfsáætlun vinnustaðarins?

		Frequency	Percent	Valid Percent	Cumulative Percent
Valid	Mjög sjaldan eða aldrei	95	1,9	2,1	2,1
	Fremur sjaldan	299	6,0	6,5	8,6
	Stundum	727	14,6	15,9	24,5
	Fremur oft	1983	39,9	43,3	67,8
	Mjög oft eða alltaf	1473	29,6	32,2	100,0
	Total	4577	92,0	100,0	
Missing	System	397	8,0		
Total		4974	100,0		

Veist þú nákvæmlega til hvers er ætlast af þér í vinnunni?

		Frequency	Percent	Valid Percent	Cumulative Percent
Valid	Mjög sjaldan eða aldrei	36	,7	,8	,8
	Fremur sjaldan	87	1,7	1,9	2,7
	Stundum	342	6,9	7,5	10,2
	Fremur oft	1833	36,9	40,2	50,4
	Mjög oft eða alltaf	2264	45,5	49,6	100,0
	Total	4562	91,7	100,0	
Missing	System	412	8,3		
Total		4974	100,0		

Verður þú að gera eitthvað sem þér finnst að ætti að gera öðruvísi?

		Frequency	Percent	Valid Percent	Cumulative Percent
Valid	Mjög sjaldan eða aldrei	712	14,3	15,6	15,6
	Fremur sjaldan	1337	26,9	29,3	44,9
	Stundum	2029	40,8	44,4	89,3
	Fremur oft	382	7,7	8,4	97,6
	Mjög oft eða alltaf	108	2,2	2,4	100,0
	Total	4568	91,8	100,0	
Missing	System	406	8,2		
Total		4974	100,0		

Færð þú verkefni til að leysa án þess að hafa nauðsynleg bjargráð til þess?

		Frequency	Percent	Valid Percent	Cumulative Percent
Valid	Mjög sjaldan eða aldrei	1218	24,5	26,7	26,7
	Fremur sjaldan	1481	29,8	32,4	59,1
	Stundum	1447	29,1	31,7	90,8
	Fremur oft	316	6,4	6,9	97,7
	Mjög oft eða alltaf	106	2,1	2,3	100,0
	Total	4568	91,8	100,0	
Missing	System	406	8,2		
Total		4974	100,0		

Gera tveir eða fleiri ósamræmanlegar kröfur til þín?

		Frequency	Percent	Valid Percent	Cumulative Percent
Valid	Mjög sjaldan eða aldrei	2206	44,4	48,4	48,4
	Fremur sjaldan	1219	24,5	26,7	75,1
	Stundum	836	16,8	18,3	93,5
	Fremur oft	219	4,4	4,8	98,3
	Mjög oft eða alltaf	78	1,6	1,7	100,0
	Total	4558	91,6	100,0	
Missing	System	416	8,4		
Total		4974	100,0		

Getur þú haft áhrif á ákvarðanir sem eru mikilvægar fyrir starf þitt?

		Frequency	Percent	Valid Percent	Cumulative Percent
Valid	Mjög sjaldan eða aldrei	151	3,0	3,3	3,3
	Fremur sjaldan	375	7,5	8,2	11,5
	Stundum	1571	31,6	34,4	46,0
	Fremur oft	1851	37,2	40,6	86,5
	Mjög oft eða alltaf	615	12,4	13,5	100,0
	Total	4563	91,7	100,0	
Missing	System	411	8,3		
Total		4974	100,0		

Veist þú með mánaðar fyrirvara hvers konar verkefni bíða þín?

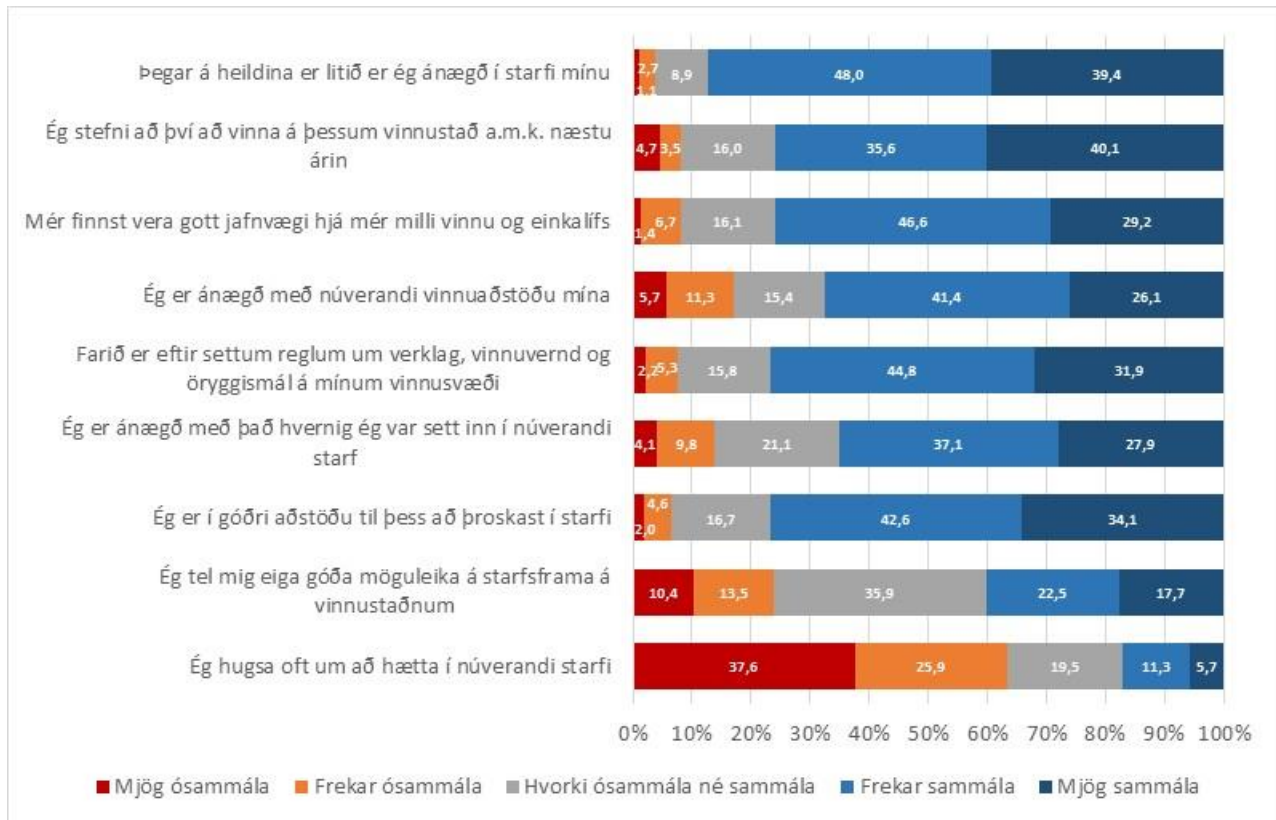
		Frequency	Percent	Valid Percent	Cumulative Percent
Valid	Mjög sjaldan eða aldrei	671	13,5	14,8	14,8
	Fremur sjaldan	717	14,4	15,8	30,6
	Stundum	1013	20,4	22,3	52,9
	Fremur oft	1391	28,0	30,7	83,6
	Mjög oft eða alltaf	746	15,0	16,4	100,0
	Total	4538	91,2	100,0	
Missing	System	436	8,8		
Total		4974	100,0		

Ég hef sveigjanleika til að samræma vinnu og einkalíf?

		Frequency	Percent	Valid Percent	Cumulative Percent
Valid	Mjög sjaldan eða aldrei	279	5,6	6,1	6,1
	Fremur sjaldan	433	8,7	9,5	15,7
	Stundum	1102	22,2	24,3	40,0
	Fremur oft	1722	34,6	37,9	77,9
	Mjög oft eða alltaf	1002	20,1	22,1	100,0
	Total	4538	91,2	100,0	
Missing	System	436	8,8		
Total		4974	100,0		

Gengur orðrómur um einhverjar breytingar á vinnustaðnum?

		Frequency	Percent	Valid Percent	Cumulative Percent
Valid	Mjög sjaldan eða aldrei	1972	39,6	43,6	43,6
	Fremur sjaldan	1125	22,6	24,9	68,5
	Stundum	997	20,0	22,1	90,6
	Fremur oft	290	5,8	6,4	97,0
	Mjög oft eða alltaf	136	2,7	3,0	100,0
	Total	4520	90,9	100,0	
Missing	System	454	9,1		
Total		4974	100,0		



Þegar á heildina er litið er ég ánægður í starfi mínu

		Frequency	Percent	Valid Percent	Cumulative Percent
Valid	Mjög ósammála	48	1,0	1,1	1,1
	Frekar ósammála	119	2,4	2,7	3,7
	Hvorki ósammála né sammála	397	8,0	8,9	12,6
	Frekar sammála	2153	43,3	48,0	60,6
	Mjög sammála	1766	35,5	39,4	100,0
	Total	4483	90,1	100,0	
Missing	System	491	9,9		
Total		4974	100,0		

Ég stefni að því að vinna á þessum vinnustað a.m.k. næstu árin

		Frequency	Percent	Valid Percent	Cumulative Percent
Valid	Mjög ósammála	212	4,3	4,7	4,7
	Frekar ósammála	158	3,2	3,5	8,3
	Hvorki ósammála né sammála	714	14,4	16,0	24,3
	Frekar sammála	1593	32,0	35,6	59,9
	Mjög sammála	1792	36,0	40,1	100,0
	Total	4469	89,8	100,0	
Missing	System	505	10,2		
Total		4974	100,0		

Mér finnst vera gott jafnvægi hjá mér milli vinnu og einkalífs

		Frequency	Percent	Valid Percent	Cumulative Percent
Valid	Mjög ósammála	64	1,3	1,4	1,4
	Frekar ósammála	297	6,0	6,7	8,1
	Hvorki ósammála né sammála	714	14,4	16,1	24,2
	Frekar sammála	2072	41,7	46,6	70,8
	Mjög sammála	1295	26,0	29,2	100,0
	Total	4442	89,3	100,0	
Missing	System	532	10,7		
Total		4974	100,0		

Ég er ánægður með núverandi vinnuástöðu mína

		Frequency	Percent	Valid Percent	Cumulative Percent
Valid	Mjög ósammála	257	5,2	5,7	5,7
	Frekar ósammála	505	10,2	11,3	17,0
	Hvorki ósammála né sammála	690	13,9	15,4	32,5
	Frekar sammála	1852	37,2	41,4	73,9
	Mjög sammála	1167	23,5	26,1	100,0
	Total	4471	89,9	100,0	
Missing	System	503	10,1		
Total		4974	100,0		

Farið er eftir settum reglum um verklag, vinnuvernd og öryggismál á mínu vinnusvæði

		Frequency	Percent	Valid Percent	Cumulative Percent
Valid	Mjög ósammála	98	2,0	2,2	2,2
	Frekar ósammála	235	4,7	5,3	7,5
	Hvorki ósammála né sammála	705	14,2	15,8	23,3
	Frekar sammála	1995	40,1	44,8	68,1
	Mjög sammála	1424	28,6	31,9	100,0
	Total	4457	89,6	100,0	
Missing	System	517	10,4		
Total		4974	100,0		

Ég er ánægður með það hvernig ég var settur inn í núverandi starf

		Frequency	Percent	Valid Percent	Cumulative Percent
Valid	Mjög ósammála	183	3,7	4,1	4,1
	Frekar ósammála	435	8,7	9,8	13,9
	Hvorki ósammála né sammála	939	18,9	21,1	35,0
	Frekar sammála	1652	33,2	37,1	72,1
	Mjög sammála	1240	24,9	27,9	100,0
	Total	4449	89,4	100,0	
Missing	System	525	10,6		
Total		4974	100,0		

Ég er í góðri aðstöðu til þess að þroskast í starfi

		Frequency	Percent	Valid Percent	Cumulative Percent
Valid	Mjög ósammála	87	1,7	2,0	2,0
	Frekar ósammála	206	4,1	4,6	6,6
	Hvorki ósammála né sammála	745	15,0	16,7	23,3
	Frekar sammála	1899	38,2	42,6	65,9
	Mjög sammála	1517	30,5	34,1	100,0
	Total	4454	89,5	100,0	
Missing	System	520	10,5		
Total		4974	100,0		

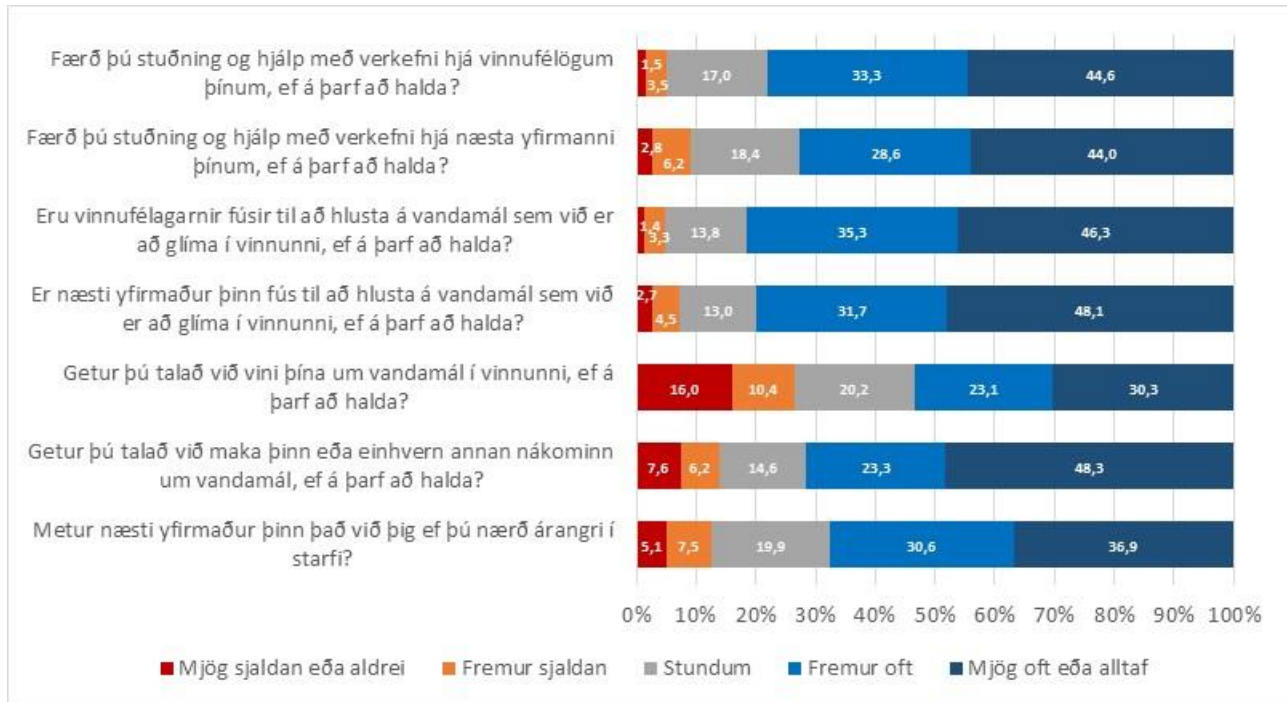
Ég tel mig eiga góða möguleika á starfsframa á vinnustaðnum

		Frequency	Percent	Valid Percent	Cumulative Percent
Valid	Mjög ósammála	459	9,2	10,4	10,4
	Frekar ósammála	596	12,0	13,5	23,8
	Hvorki ósammála né sammála	1592	32,0	35,9	59,8
	Frekar sammála	997	20,0	22,5	82,3
	Mjög sammála	785	15,8	17,7	100,0
	Total	4429	89,0	100,0	
Missing	System	545	11,0		
Total		4974	100,0		

Ég hugsa oft um að hætta í núverandi starfi

		Frequency	Percent	Valid Percent	Cumulative Percent
Valid	Mjög ósammála	1681	33,8	37,6	37,6
	Frekar ósammála	1155	23,2	25,9	63,5
	Hvorki ósammála né sammála	870	17,5	19,5	83,0
	Frekar sammála	504	10,1	11,3	94,3
	Mjög sammála	256	5,1	5,7	100,0
	Total	4466	89,8	100,0	
Missing	System	508	10,2		
Total		4974	100,0		

FÉLAGSLEGUR STUÐNINGUR



Færð þú stuðning og hjálp með verkefni hjá vinnufélögum þínum, ef á þarf að halda?

		Frequency	Percent	Valid Percent	Cumulative Percent
Valid	Mjög sjaldan eða aldrei	66	1,3	1,5	1,5
	Fremur sjaldan	155	3,1	3,5	5,0
	Stundum	753	15,1	17,0	22,0
	Fremur oft	1473	29,6	33,3	55,4
	Mjög oft eða alltaf	1973	39,7	44,6	100,0
	Total	4420	88,9	100,0	
Missing	System	554	11,1		
Total		4974	100,0		

Færð þú stuðning og hjálp með verkefni hjá næsta yfirmanni þínum ef á þarf að halda?

		Frequency	Percent	Valid Percent	Cumulative Percent
Valid	Mjög sjaldan eða aldrei	124	2,5	2,8	2,8
	Fremur sjaldan	271	5,4	6,2	9,0
	Stundum	810	16,3	18,4	27,4
	Fremur oft	1260	25,3	28,6	56,0
	Mjög oft eða alltaf	1936	38,9	44,0	100,0
	Total	4401	88,5	100,0	
Missing	System	573	11,5		
Total		4974	100,0		

Eru vinnufélagar fúsir til að hlusta á vandamál sem við er að glíma í vinnunni ef á þarf að halda?

		Frequency	Percent	Valid Percent	Cumulative Percent
Valid	Mjög sjaldan eða aldrei	61	1,2	1,4	1,4
	Fremur sjaldan	144	2,9	3,3	4,6
	Stundum	608	12,2	13,8	18,4
	Fremur oft	1556	31,3	35,3	53,7
	Mjög oft eða alltaf	2042	41,1	46,3	100,0
	Total	4411	88,7	100,0	
Missing	System	563	11,3		
Total		4974	100,0		

Er næsti yfirmaður þinn fús til að hlusta á vandamál sem við er að glíma í vinnunni ef á þarf að halda?

		Frequency	Percent	Valid Percent	Cumulative Percent
Valid	Mjög sjaldan eða aldrei	118	2,4	2,7	2,7
	Fremur sjaldan	197	4,0	4,5	7,1
	Stundum	574	11,5	13,0	20,2
	Fremur oft	1398	28,1	31,7	51,9
	Mjög oft eða alltaf	2121	42,6	48,1	100,0
	Total	4408	88,6	100,0	
Missing	System	566	11,4		
Total		4974	100,0		

Getur þú talað við vini þína um vandamál í vinnunni ef á þarf að halda?

		Frequency	Percent	Valid Percent	Cumulative Percent
Valid	Mjög sjaldan eða aldrei	703	14,1	16,0	16,0
	Fremur sjaldan	456	9,2	10,4	26,4
	Stundum	886	17,8	20,2	46,6
	Fremur oft	1012	20,3	23,1	69,7
	Mjög oft eða alltaf	1328	26,7	30,3	100,0
	Total	4385	88,2	100,0	
Missing	System	589	11,8		
Total		4974	100,0		

Getur þú talað við maka þinn eða einhvern annan nákominn um vandamál ef á þarf að halda?

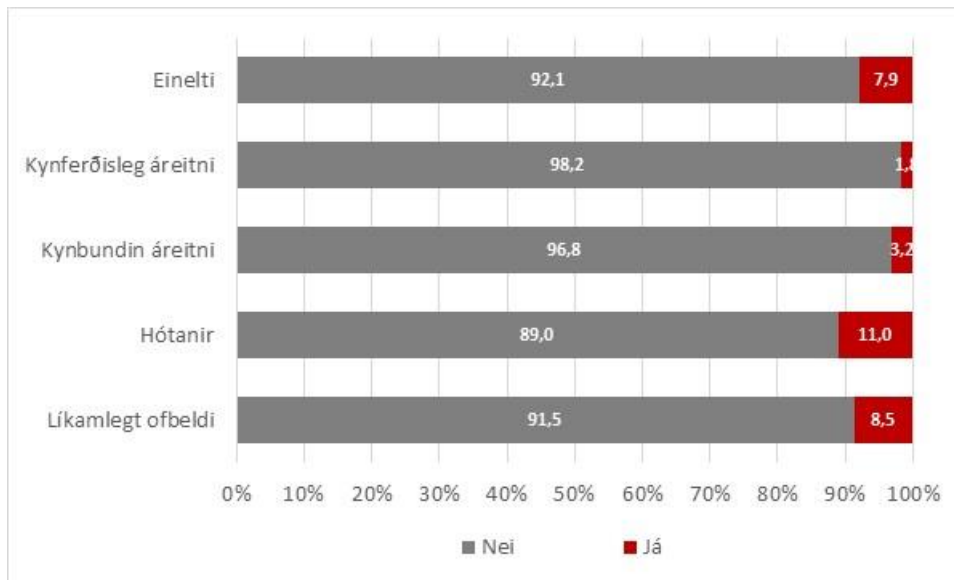
		Frequency	Percent	Valid Percent	Cumulative Percent
Valid	Mjög sjaldan eða aldrei	333	6,7	7,6	7,6
	Fremur sjaldan	274	5,5	6,2	13,8
	Stundum	639	12,8	14,6	28,4
	Fremur oft	1021	20,5	23,3	51,7
	Mjög oft eða alltaf	2118	42,6	48,3	100,0
	Total	4385	88,2	100,0	
Missing	System	589	11,8		
Total		4974	100,0		

Metur næsti yfirmaður þinn það við þig ef þú nærð árangri í starfi?

		Frequency	Percent	Valid Percent	Cumulative Percent
Valid	Mjög sjaldan eða aldrei	223	4,5	5,1	5,1
	Fremur sjaldan	328	6,6	7,5	12,6
	Stundum	870	17,5	19,9	32,5
	Fremur oft	1338	26,9	30,6	63,1
	Mjög oft eða alltaf	1616	32,5	36,9	100,0
	Total	4375	88,0	100,0	
Missing	System	599	12,0		
Total		4974	100,0		

SAMSKIPTI Á VINNUSTAÐ

HEFUR ÞÚ ORÐIÐ FYRIR EINELTI, KYNFERÐISLEGRI ÁREITNI, KYNBUNDinni ÁREITNI, HÓTUNUM EÐA OFBELDI Á NÚVERANDI VINNUSTAÐ Á SÍÐASTLIÐNUM TVEIMUR ÁRUM?



Einelti eða ekki

		Frequency	Percent	Valid Percent	Cumulative Percent
Valid	Ekki einelti	4045	81,3	92,1	92,1
	Einelti	348	7,0	7,9	100,0
	Total	4393	88,3	100,0	
Missing	System	581	11,7		
Total		4974	100,0		

Gerandi í einelti, stjórnandi, vinnufélagi, þjónustuþegi eða annar

		Frequency	Percent	Valid Percent	Cumulative Percent
Valid	Stjórnandi	100	2,0	28,7	28,7
	Vinnufélagi	165	3,3	47,4	76,1
	Þjónustuþegi	49	1,0	14,1	90,2
	Annar	16	,3	4,6	94,8
	Stjórnandi og vinnufélagi	18	,4	5,2	100,0
	Total	348	7,0	100,0	
Missing	System	4626	93,0		
Total		4974	100,0		

Kynferðisleg áreitni eða ekki

		Frequency	Percent	Valid Percent	Cumulative Percent
Valid	Ekki kynferðisleg áreitni	4314	86,7	98,2	98,2
	Kynferðisleg áreitni	77	1,5	1,8	100,0
	Total	4391	88,3	100,0	
Missing	System	583	11,7		
Total		4974	100,0		

Gerandi í kynferðislegri áreitni , stjórnandi, vinnufélagi, þjónustuþegi eða annar

		Frequency	Percent	Valid Percent	Cumulative Percent
Valid	Stjórnandi	3	,1	3,9	3,9
	Vinnufélagi	31	,6	40,3	44,2
	Þjónustuþegi	37	,7	48,1	92,2
	Annar	6	,1	7,8	100,0
	Total	77	1,5	100,0	
Missing	System	4897	98,5		
Total		4974	100,0		

Kynbundin áreitni eða ekki

		Frequency	Percent	Valid Percent	Cumulative Percent
Valid	Ekki kynbundin áreitni	4245	85,3	96,8	96,8
	Kynbundin áreitni	141	2,8	3,2	100,0
	Total	4386	88,2	100,0	
Missing	System	588	11,8		
Total		4974	100,0		

Gerandi kynbundin áreitni, stjórnandi, vinnufélagi, þjónustuþegi eða annar

		Frequency	Percent	Valid Percent	Cumulative Percent
Valid	Stjórnandi	14	,3	9,9	9,9
	Vinnufélagi	58	1,2	41,1	51,1
	Þjónustuþegi	52	1,0	36,9	87,9
	Annar	15	,3	10,6	98,6
	Stjórnandi og vinnufélagi	2	,0	1,4	100,0
	Total	141	2,8	100,0	
Missing	System	4833	97,2		
Total		4974	100,0		

Hótanir eða ekki

		Frequency	Percent	Valid Percent	Cumulative Percent
Valid	Ekki hótanir	3911	78,6	89,0	89,0
	Hótanir	482	9,7	11,0	100,0
	Total	4393	88,3	100,0	
Missing	System	581	11,7		
Total		4974	100,0		

Gerandi í hótunum, stjórnandi, vinnufélagi, þjónustuþegi eða annar

		Frequency	Percent	Valid Percent	Cumulative Percent
Valid	Stjórnandi	64	1,3	13,3	13,3
	Vinnufélagi	41	,8	8,5	21,8
	Þjónustuþegi	325	6,5	67,4	89,2
	Annar	50	1,0	10,4	99,6
	Stjórnandi og vinnufélagi	2	,0	,4	100,0
	Total	482	9,7	100,0	
Missing	System	4492	90,3		
Total		4974	100,0		

Líkamlegt ofbeldi eða ekki

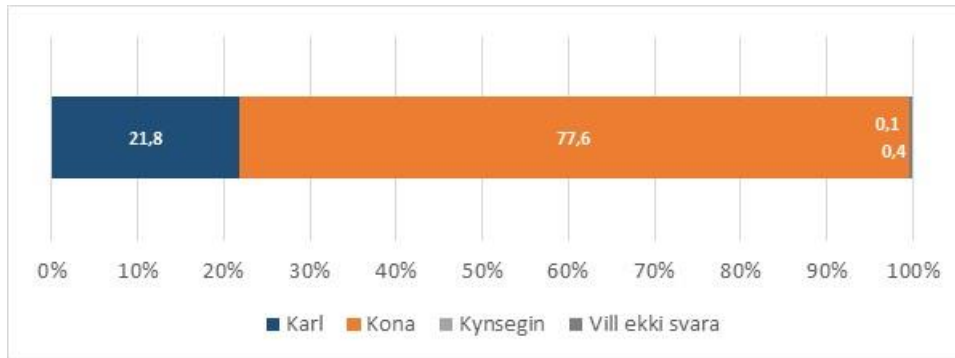
		Frequency	Percent	Valid Percent	Cumulative Percent
Valid	Ekki líkamlegt ofbeldi	4009	80,6	91,5	91,5
	Líkamlegt ofbeldi	372	7,5	8,5	100,0
	Total	4381	88,1	100,0	
Missing	System	593	11,9		
Total		4974	100,0		

Gerandi í líkamlegu ofbeldi, stjórnandi, vinnufélagi, þjónustuþegi eða annar

		Frequency	Percent	Valid Percent	Cumulative Percent
Valid	Vinnufélagi	2	,0	,5	,5
	Þjónustuþegi	321	6,5	86,3	86,8
	Annar	49	1,0	13,2	100,0
	Total	372	7,5	100,0	
Missing	System	4602	92,5		
Total		4974	100,0		

STJÓRNUN

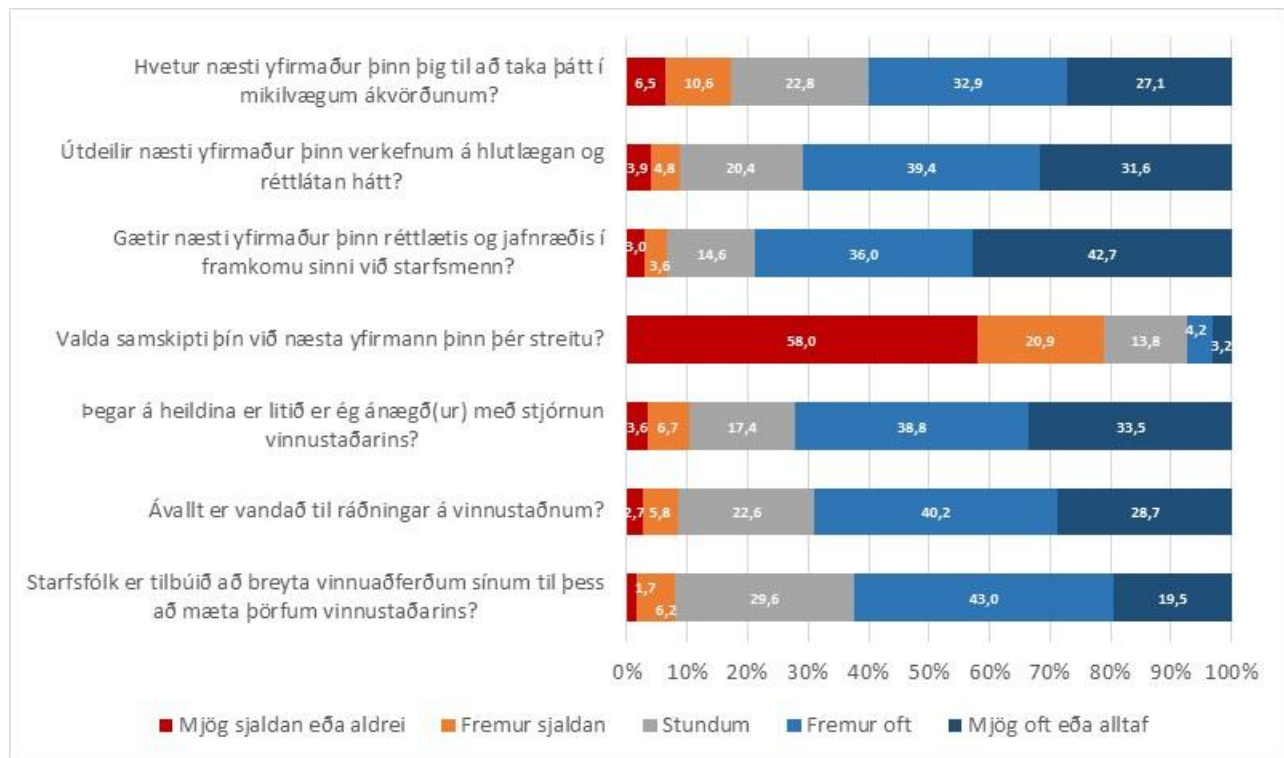
HVERT ER KYN NÆSTA YFIRMANNS ÞÍNS?



Hvert er kyn næsta yfirmanns þíns?

		Frequency	Percent	Valid Percent	Cumulative Percent
Valid	Karl	921	18,5	21,8	21,8
	Kona	3278	65,9	77,6	99,5
	Kynsegin4	5	,1	,1	99,6
	Annað	2	,0	,0	99,6
	Vill ekki svara	16	,3	,4	100,0
	Total	4222	84,9	100,0	
Missing	System	752	15,1		
Total		4974	100,0		

VIÐHORF TIL NÆSTA YFIRMANNS



Hvetur næsti yfirmaður þinn þig til að taka þátt í mikilvægum ákvörðunum?

		Frequency	Percent	Valid Percent	Cumulative Percent
Valid	Mjög sjaldan eða aldrei	278	5,6	6,5	6,5
	Fremur sjaldan	451	9,1	10,6	17,1
	Stundum	970	19,5	22,8	40,0
	Fremur oft	1400	28,1	32,9	72,9
	Mjög oft eða alltaf	1152	23,2	27,1	100,0
	Total	4251	85,5	100,0	
Missing	System	723	14,5		
Total		4974	100,0		

Útdeilir næsti yfirmaður þinn verkefnum á hlutlægan og réttlátan hátt?

		Frequency	Percent	Valid Percent	Cumulative Percent
Valid	Mjög sjaldan eða aldrei	164	3,3	3,9	3,9
	Fremur sjaldan	201	4,0	4,8	8,7
	Stundum	860	17,3	20,4	29,0
	Fremur oft	1661	33,4	39,4	68,4
	Mjög oft eða alltaf	1331	26,8	31,6	100,0
	Total	4217	84,8	100,0	
Missing	System	757	15,2		
Total		4974	100,0		

Gætir næsti yfirmaður þinn réttlætis og jafnræðis í framkomu sinni við starfsmenn?

		Frequency	Percent	Valid Percent	Cumulative Percent
Valid	Mjög sjaldan eða aldrei	127	2,6	3,0	3,0
	Fremur sjaldan	154	3,1	3,6	6,6
	Stundum	618	12,4	14,6	21,3
	Fremur oft	1524	30,6	36,0	57,3
	Mjög oft eða alltaf	1806	36,3	42,7	100,0
	Total	4229	85,0	100,0	
Missing	System	745	15,0		
Total		4974	100,0		

Valda samskipti þín við næsta yfirmann þinn þér streitu?

		Frequency	Percent	Valid Percent	Cumulative Percent
Valid	Mjög sjaldan eða aldrei	2462	49,5	58,0	58,0
	Fremur sjaldan	887	17,8	20,9	78,8
	Stundum	588	11,8	13,8	92,7
	Fremur oft	177	3,6	4,2	96,8
	Mjög oft eða alltaf	134	2,7	3,2	100,0
	Total	4248	85,4	100,0	
Missing	System	726	14,6		
Total		4974	100,0		

Þegar á heildina er lítið er ég ánægður með stjórnun vinnustaðarins

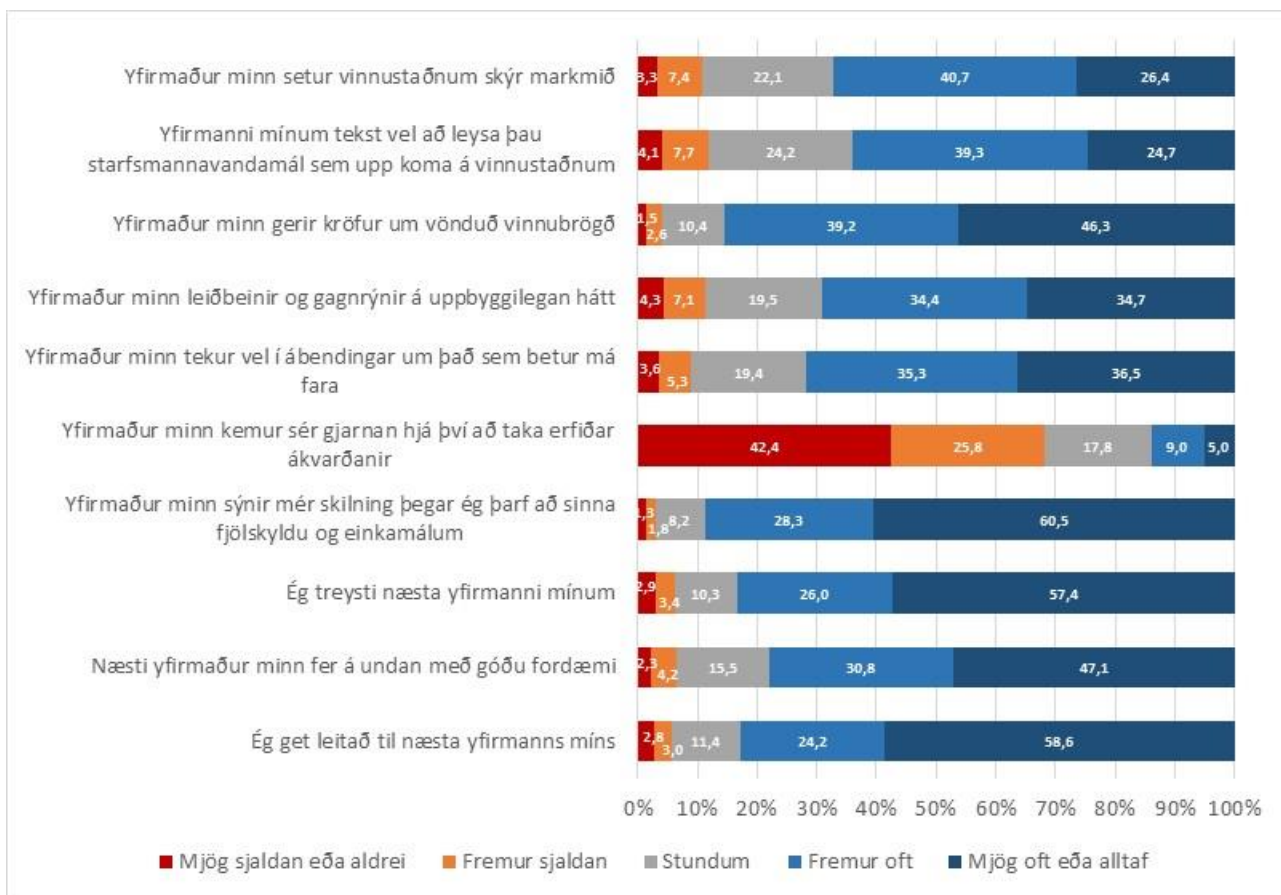
		Frequency	Percent	Valid Percent	Cumulative Percent
Valid	Mjög sjaldan eða aldrei	151	3,0	3,6	3,6
	Fremur sjaldan	283	5,7	6,7	10,3
	Stundum	738	14,8	17,4	27,7
	Fremur oft	1641	33,0	38,8	66,5
	Mjög oft eða alltaf	1420	28,5	33,5	100,0
	Total	4233	85,1	100,0	
Missing	System	741	14,9		
Total		4974	100,0		

Ávallt er vandað til ráðningar á vinnustaðnum

		Frequency	Percent	Valid Percent	Cumulative Percent
Valid	Mjög sjaldan eða aldrei	111	2,2	2,7	2,7
	Fremur sjaldan	242	4,9	5,8	8,5
	Stundum	944	19,0	22,6	31,1
	Fremur oft	1680	33,8	40,2	71,3
	Mjög oft eða alltaf	1200	24,1	28,7	100,0
	Total	4177	84,0	100,0	
Missing	System	797	16,0		
Total		4974	100,0		

Starfsfólk á vinnustaðnum er tilbúið að breyta vinnuaðferðum sínum til þess að mæta þörfum vinnustaðarins

		Frequency	Percent	Valid Percent	Cumulative Percent
Valid	Mjög sjaldan eða aldrei	70	1,4	1,7	1,7
	Fremur sjaldan	262	5,3	6,2	7,9
	Stundum	1247	25,1	29,6	37,5
	Fremur oft	1811	36,4	43,0	80,5
	Mjög oft eða alltaf	822	16,5	19,5	100,0
	Total	4212	84,7	100,0	
Missing	System	762	15,3		
Total		4974	100,0		



Yfirmaður minn setur vinnustaðnum skýr markmið

		Frequency	Percent	Valid Percent	Cumulative Percent
Valid	Mjög sjaldan eða aldrei	139	2,8	3,3	3,3
	Fremur sjaldan	313	6,3	7,4	10,7
	Stundum	930	18,7	22,1	32,8
	Fremur oft	1713	34,4	40,7	73,6
	Mjög oft eða alltaf	1113	22,4	26,4	100,0
	Total	4208	84,6	100,0	
Missing	System	766	15,4		
	Total	4974	100,0		

Yfirmanni mínum tekst vel að leysa þau starfsmannavandamál sem koma upp á vinnustaðnum

		Frequency	Percent	Valid Percent	Cumulative Percent
Valid	Mjög sjaldan eða aldrei	170	3,4	4,1	4,1
	Fremur sjaldan	321	6,5	7,7	11,8
	Stundum	1011	20,3	24,2	36,0
	Fremur oft	1640	33,0	39,3	75,3
	Mjög oft eða alltaf	1028	20,7	24,7	100,0
	Total	4170	83,8	100,0	
Missing	System	804	16,2		
Total		4974	100,0		

Yfirmaður minn gerir kröfur um vönduð vinnubrögð

		Frequency	Percent	Valid Percent	Cumulative Percent
Valid	Mjög sjaldan eða aldrei	63	1,3	1,5	1,5
	Fremur sjaldan	109	2,2	2,6	4,1
	Stundum	440	8,8	10,4	14,5
	Fremur oft	1657	33,3	39,2	53,7
	Mjög oft eða alltaf	1953	39,3	46,3	100,0
	Total	4222	84,9	100,0	
Missing	System	752	15,1		
Total		4974	100,0		

Yfirmaður minn leiðbeinir og gagnrýnir á uppbyggilegan hátt

		Frequency	Percent	Valid Percent	Cumulative Percent
Valid	Mjög sjaldan eða aldrei	182	3,7	4,3	4,3
	Fremur sjaldan	297	6,0	7,1	11,4
	Stundum	822	16,5	19,5	30,9
	Fremur oft	1447	29,1	34,4	65,3
	Mjög oft eða alltaf	1463	29,4	34,7	100,0
	Total	4211	84,7	100,0	
Missing	System	763	15,3		
Total		4974	100,0		

Yfirmaður minn tekur vel í ábendingar um það sem betur má fara

		Frequency	Percent	Valid Percent	Cumulative Percent
Valid	Mjög sjaldan eða aldrei	150	3,0	3,6	3,6
	Fremur sjaldan	221	4,4	5,3	8,8
	Stundum	814	16,4	19,4	28,2
	Fremur oft	1485	29,9	35,3	63,5
	Mjög oft eða alltaf	1536	30,9	36,5	100,0
	Total	4206	84,6	100,0	
Missing	System	768	15,4		
Total		4974	100,0		

Yfirmaður minn kemur sér gjarnan hjá því að taka erfiðar ákvarðanir

		Frequency	Percent	Valid Percent	Cumulative Percent
Valid	Mjög sjaldan eða aldrei	1772	35,6	42,4	42,4
	Fremur sjaldan	1077	21,7	25,8	68,1
	Stundum	745	15,0	17,8	86,0
	Fremur oft	376	7,6	9,0	95,0
	Mjög oft eða alltaf	211	4,2	5,0	100,0
	Total	4181	84,1	100,0	
Missing	System	793	15,9		
Total		4974	100,0		

Yfirmaður minn sýnir mér skilning þega régt þarf að sinna fjölskyldu og einkamálum

		Frequency	Percent	Valid Percent	Cumulative Percent
Valid	Mjög sjaldan eða aldrei	56	1,1	1,3	1,3
	Fremur sjaldan	74	1,5	1,8	3,1
	Stundum	345	6,9	8,2	11,3
	Fremur oft	1194	24,0	28,3	39,5
	Mjög oft eða alltaf	2551	51,3	60,5	100,0
	Total	4220	84,8	100,0	
Missing	System	754	15,2		
Total		4974	100,0		

Ég treysti næsta yfirmanni mínum

		Frequency	Percent	Valid Percent	Cumulative Percent
Valid	Mjög sjaldan eða aldrei	121	2,4	2,9	2,9
	Fremur sjaldan	145	2,9	3,4	6,3
	Stundum	436	8,8	10,3	16,6
	Fremur oft	1104	22,2	26,0	42,6
	Mjög oft eða alltaf	2434	48,9	57,4	100,0
	Total	4240	85,2	100,0	
Missing	System	734	14,8		
Total		4974	100,0		

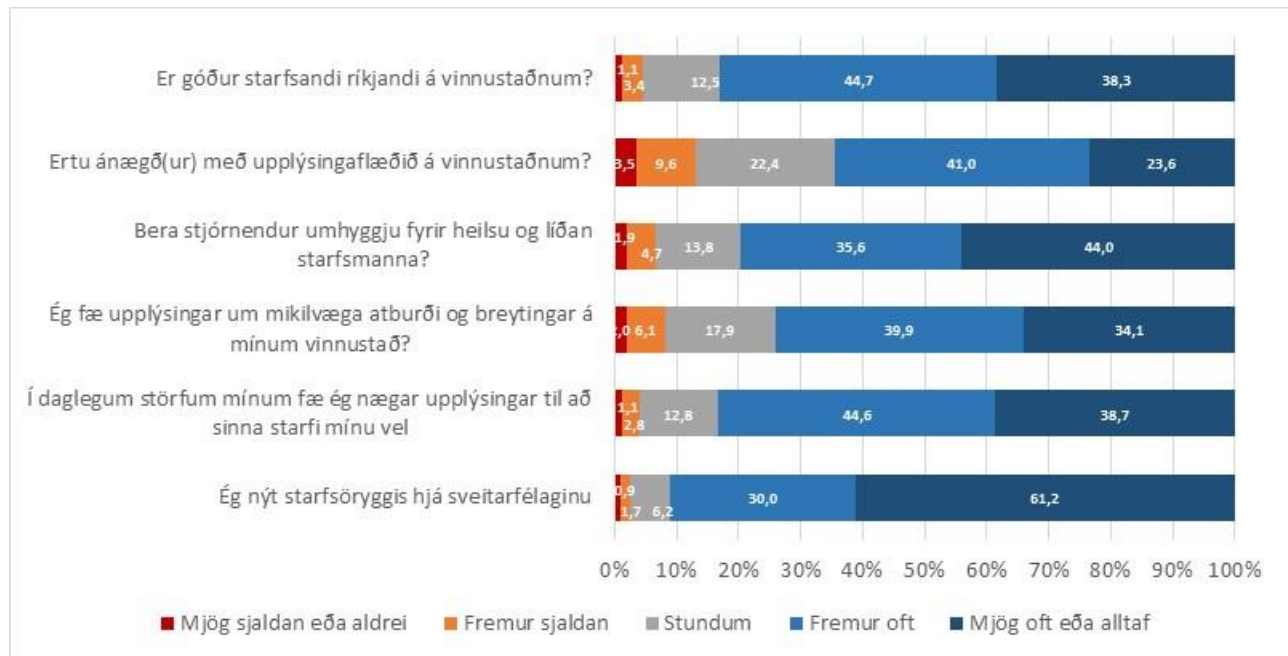
Næsti yfirmaður minn fer á undan með góðu fordæmi

		Frequency	Percent	Valid Percent	Cumulative Percent
Valid	Mjög sjaldan eða aldrei	98	2,0	2,3	2,3
	Fremur sjaldan	179	3,6	4,2	6,6
	Stundum	653	13,1	15,5	22,1
	Fremur oft	1300	26,1	30,8	52,9
	Mjög oft eða alltaf	1984	39,9	47,1	100,0
	Total	4214	84,7	100,0	
Missing	System	760	15,3		
Total		4974	100,0		

Ég get leitað til næsta yfirmanns míns

		Frequency	Percent	Valid Percent	Cumulative Percent
Valid	Mjög sjaldan eða aldrei	118	2,4	2,8	2,8
	Fremur sjaldan	129	2,6	3,0	5,8
	Stundum	484	9,7	11,4	17,2
	Fremur oft	1028	20,7	24,2	41,4
	Mjög oft eða alltaf	2486	50,0	58,6	100,0
	Total	4245	85,3	100,0	
Missing	System	729	14,7		
Total		4974	100,0		

FYRIRTÆKIS- /STOFNANABRAGURS



Er góður starfsandi ríkjandi á vinnustaðnum?

		Frequency	Percent	Valid Percent	Cumulative Percent
Valid	Mjög sjaldan eða aldrei	48	1,0	1,1	1,1
	Fremur sjaldan	145	2,9	3,4	4,5
	Stundum	533	10,7	12,5	17,1
	Fremur oft	1901	38,2	44,7	61,7
	Mjög oft eða alltaf	1629	32,8	38,3	100,0
	Total	4256	85,6	100,0	
Missing	System	718	14,4		
	Total	4974	100,0		

Ertu ánægður með upplýsingaflæðið á vinnustaðnum?

		Frequency	Percent	Valid Percent	Cumulative Percent
Valid	Mjög sjaldan eða aldrei	148	3,0	3,5	3,5
	Fremur sjaldan	406	8,2	9,6	13,1
	Stundum	951	19,1	22,4	35,5
	Fremur oft	1738	34,9	41,0	76,4
	Mjög oft eða alltaf	999	20,1	23,6	100,0
	Total	4242	85,3	100,0	
Missing	System	732	14,7		
Total		4974	100,0		

Bera stjórnendur umhyggju fyrir heilsu og líðan starfsmanna?

		Frequency	Percent	Valid Percent	Cumulative Percent
Valid	Mjög sjaldan eða aldrei	81	1,6	1,9	1,9
	Fremur sjaldan	198	4,0	4,7	6,6
	Stundum	583	11,7	13,8	20,4
	Fremur oft	1509	30,3	35,6	56,0
	Mjög oft eða alltaf	1862	37,4	44,0	100,0
	Total	4233	85,1	100,0	
Missing	System	741	14,9		
Total		4974	100,0		

Ég fæ upplýsingar um mikilvæga atburði og breytingar á mínum vinnustað?

		Frequency	Percent	Valid Percent	Cumulative Percent
Valid	Mjög sjaldan eða aldrei	84	1,7	2,0	2,0
	Fremur sjaldan	258	5,2	6,1	8,1
	Stundum	760	15,3	17,9	26,0
	Fremur oft	1688	33,9	39,9	65,9
	Mjög oft eða alltaf	1445	29,1	34,1	100,0
	Total	4235	85,1	100,0	
Missing	System	739	14,9		
Total		4974	100,0		

Í daglegum störfum mínum fæ ég nægar upplýsingar til að sinna starfi mínu vel

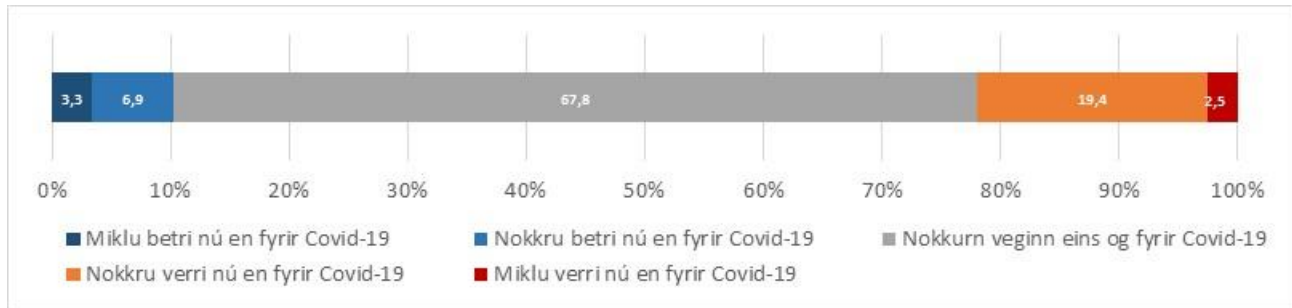
		Frequency	Percent	Valid Percent	Cumulative Percent
Valid	Mjög sjaldan eða aldrei	46	,9	1,1	1,1
	Fremur sjaldan	119	2,4	2,8	3,9
	Stundum	544	10,9	12,8	16,7
	Fremur oft	1891	38,0	44,6	61,3
	Mjög oft eða alltaf	1644	33,1	38,7	100,0
	Total	4244	85,3	100,0	
Missing	System	730	14,7		
Total		4974	100,0		

Ég nýt starfsöryggis hjá sveitarfélaginu

		Frequency	Percent	Valid Percent	Cumulative Percent
Valid	Mjög sjaldan eða aldrei	38	,8	,9	,9
	Fremur sjaldan	72	1,4	1,7	2,6
	Stundum	261	5,2	6,2	8,8
	Fremur oft	1261	25,4	30,0	38,8
	Mjög oft eða alltaf	2573	51,7	61,2	100,0
	Total	4205	84,5	100,0	
Missing	System	769	15,5		
Total		4974	100,0		

LÍKAMLEG OG ANDLEG HEILSA STARFSFÓLKS

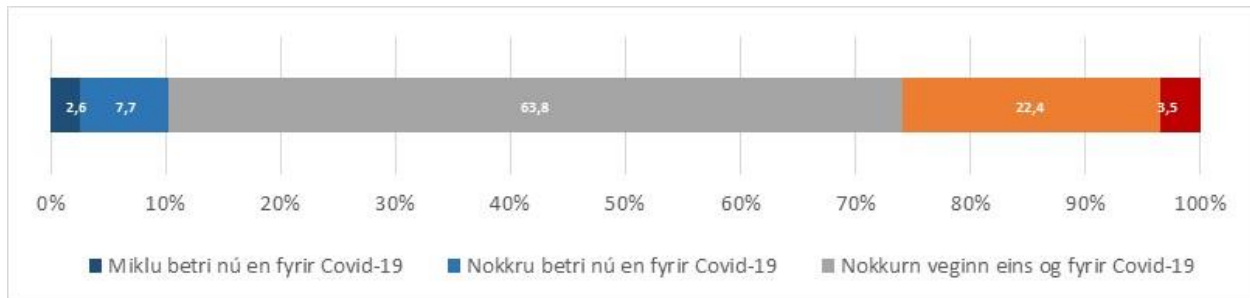
HVERNIG METUR ÞÚ LÍKAMLEGA HEILSU ÞÍNA NÚ, MIÐAÐ VIÐ HVERNIG HÚN VAR FYRIR COVID-19?



Hvernig metur þú líkamlega heilsu þína nú, miðað við hvernig hún var fyrir COVID-19?

		Frequency	Percent	Valid Percent	Cumulative Percent
Valid	Miklu betri nú en fyrir COVID-19	141	2,8	3,3	3,3
	Nokkru betri nú en fyrir COVID-19	295	5,9	6,9	10,3
	Nokkurn veginn eins og fyrir COVID-19	2882	57,9	67,8	78,1
	Nokkru verri nú en fyrir COVID-19	825	16,6	19,4	97,5
	Miklu verri nú en fyrir COVID-19	105	2,1	2,5	100,0
	Total	4248	85,4	100,0	
Missing	System	726	14,6		
Total		4974	100,0		

HVERNIG METUR ÞÚ ANDLEGA HEILSU ÞÍNA NÚ, MIÐAÐ VIÐ HVERNIG HÚN VAR FYRIR COVID-19?

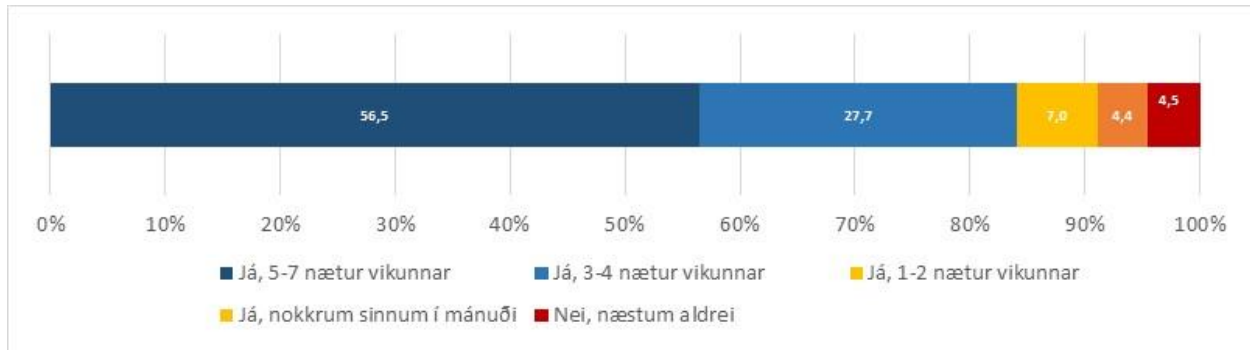


Hvernig metur þú andlega heilsu þína nú miðað við hvernig hún var COVID-19

		Frequency	Percent	Valid Percent	Cumulative Percent
Valid	Miklu betri nú en fyrir COVID-19	110	2,2	2,6	2,6
	Nokkru betri nú en fyrir COVID-19	329	6,6	7,7	10,3
	Nokkurn veginn eins og fyrir COVID-19	2710	54,5	63,8	74,1
	Nokkru verri nú en fyrir COVID-19	952	19,1	22,4	96,5
	Miklu verri nú en fyrir COVID-19	149	3,0	3,5	100,0
	Total	4250	85,4	100,0	
Missing	System	724	14,6		
Total		4974	100,0		

SVEFN

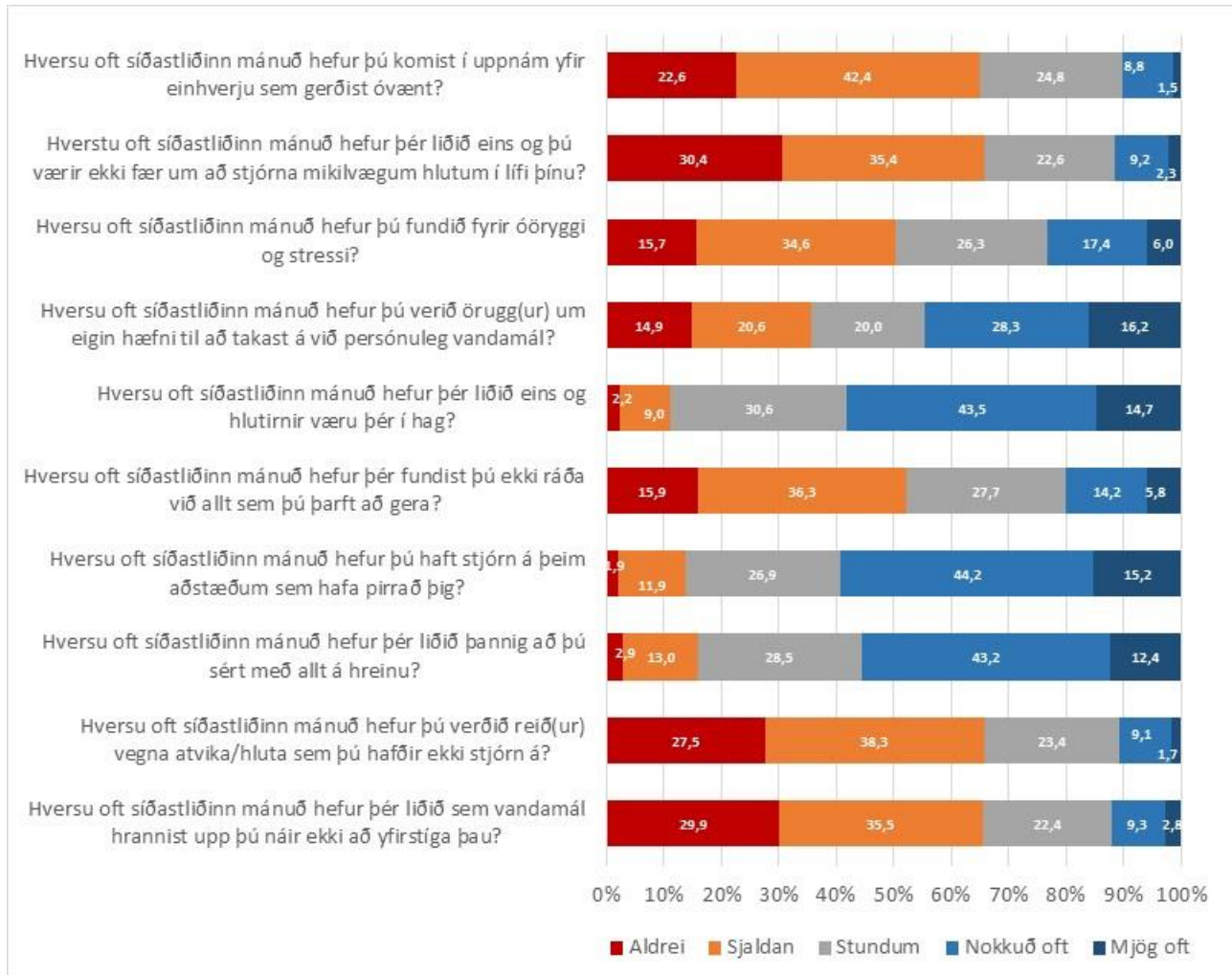
FÆRÐU NÆGAN NÆTURSVEFN?



Færðu nægan nætursvefn?

		Frequency	Percent	Valid Percent	Cumulative Percent
Valid	Já, 5-7 nætur vikunnar	2396	48,2	56,5	56,5
	Já, 3-4 nætur vikunnar	1176	23,6	27,7	84,2
	Já, 1-2 nætur vikunnar	295	5,9	7,0	91,1
	Já, nokkrum sinnum í mánuði	186	3,7	4,4	95,5
	Nei, næstum aldrei	190	3,8	4,5	100,0
	Total	4243	85,3	100,0	
Missing	System	731	14,7		
	Total	4974	100,0		

HUGSANIR OG LÍÐAN SÍÐASTLIÐINN MÁNUÐ



1. Hversu oft síðastliðinn mánuð hefur þú komst í uppnám yfir einhverju sem gerðist óvænt?

		Frequency	Percent	Valid Percent	Cumulative Percent
Valid	Aldrei	948	19,1	22,6	22,6
	Sjaldan	1780	35,8	42,4	64,9
	Stundum	1042	20,9	24,8	89,7
	Nokkuð oft	371	7,5	8,8	98,5
	Mjög oft	62	1,2	1,5	100,0
	Total	4203	84,5	100,0	
Missing	System	771	15,5		
Total		4974	100,0		

2. Hversu oft síðastliðinn mánuð hefur þér liðið eins og þú værir ekki fær um að stjórna mikilvægum hlutum í lífi þínu?

		Frequency	Percent	Valid Percent	Cumulative Percent
Valid	Aldrei	1276	25,7	30,4	30,4
	Sjaldan	1487	29,9	35,4	65,9
	Stundum	948	19,1	22,6	88,5
	Nokkuð oft	388	7,8	9,2	97,7
	Mjög oft	96	1,9	2,3	100,0
	Total	4195	84,3	100,0	
Missing	System	779	15,7		
Total		4974	100,0		

3. Hversu oft síðastliðinn mánuð hefur þú fundið fyrir óöryggi og stressi?

		Frequency	Percent	Valid Percent	Cumulative Percent
Valid	Aldrei	659	13,2	15,7	15,7
	Sjaldan	1452	29,2	34,6	50,3
	Stundum	1104	22,2	26,3	76,6
	Nokkuð oft	729	14,7	17,4	94,0
	Mjög oft	252	5,1	6,0	100,0
	Total	4196	84,4	100,0	
Missing	System	778	15,6		
Total		4974	100,0		

4. Hversu oft síðastliðinn mánuð hefur þú verið öruggur um eigin hæfni til að takast á við persónuleg vandamál?

		Frequency	Percent	Valid Percent	Cumulative Percent
Valid	Aldrei	624	12,5	14,9	14,9
	Sjaldan	862	17,3	20,6	35,5
	Stundum	838	16,8	20,0	55,5
	Nokkuð oft	1185	23,8	28,3	83,8
	Mjög oft	679	13,7	16,2	100,0
	Total	4188	84,2	100,0	
Missing	System	786	15,8		
Total		4974	100,0		

5. Hversu oft síðastliðinn mánuð hefur þér liðið eins og hlutirnir væru þér í hag?

		Frequency	Percent	Valid Percent	Cumulative Percent
Valid	Aldrei	93	1,9	2,2	2,2
	Sjaldan	379	7,6	9,0	11,3
	Stundum	1280	25,7	30,6	41,8
	Nokkuð oft	1822	36,6	43,5	85,3
	Mjög oft	614	12,3	14,7	100,0
	Total	4188	84,2	100,0	
Missing	System	786	15,8		
Total		4974	100,0		

6. Hversu oft síðastliðinn mánuð hefur þér fundist þú ekki ráða við allt sem þú þarft að gera?

		Frequency	Percent	Valid Percent	Cumulative Percent
Valid	Aldrei	666	13,4	15,9	15,9
	Sjaldan	1520	30,6	36,3	52,2
	Stundum	1161	23,3	27,7	80,0
	Nokkuð oft	595	12,0	14,2	94,2
	Mjög oft	244	4,9	5,8	100,0
	Total	4186	84,2	100,0	
Missing	System	788	15,8		
Total		4974	100,0		

7. Hversu oft síðastliðinn mánuð hefur þú haft stjórn á þeim aðstæðum sem hafa pirrað þig?

		Frequency	Percent	Valid Percent	Cumulative Percent
Valid	Aldrei	78	1,6	1,9	1,9
	Sjaldan	494	9,9	11,9	13,7
	Stundum	1120	22,5	26,9	40,6
	Nokkuð oft	1843	37,1	44,2	84,8
	Mjög oft	633	12,7	15,2	100,0
	Total	4168	83,8	100,0	
Missing	System	806	16,2		
Total		4974	100,0		

8. Hversu oft síðastliðinn mánuð hefur þér liðið þannig að þú sért með allt á hreinu?

		Frequency	Percent	Valid Percent	Cumulative Percent
Valid	Aldrei	122	2,5	2,9	2,9
	Sjaldan	540	10,9	13,0	15,9
	Stundum	1187	23,9	28,5	44,4
	Nokkuð oft	1799	36,2	43,2	87,6
	Mjög oft	516	10,4	12,4	100,0
	Total	4164	83,7	100,0	
Missing	System	810	16,3		
Total		4974	100,0		

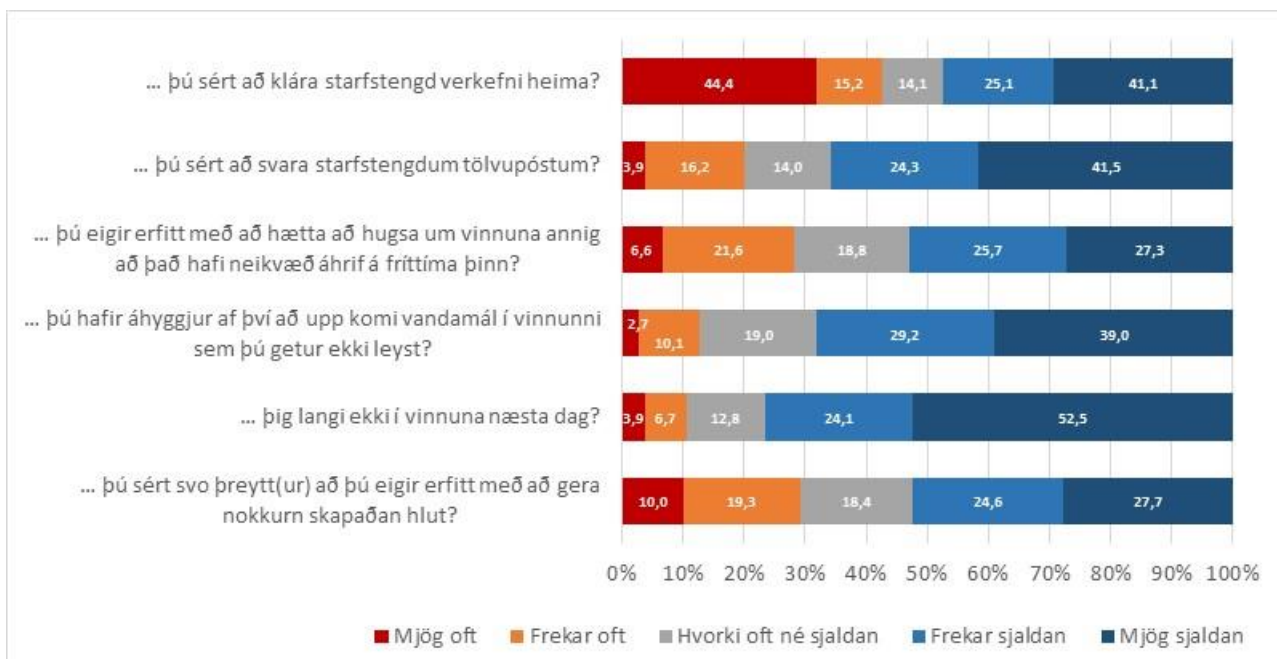
9. Hversu oft síðastliðinn mánuð hefur þú verið reið vegna atvika/hluta sem þú hafðir ekki stjórn á?

		Frequency	Percent	Valid Percent	Cumulative Percent
Valid	Aldrei	1151	23,1	27,5	27,5
	Sjaldan	1599	32,1	38,3	65,8
	Stundum	978	19,7	23,4	89,2
	Nokkuð oft	382	7,7	9,1	98,3
	Mjög oft	69	1,4	1,7	100,0
	Total	4179	84,0	100,0	
Missing	System	795	16,0		
Total		4974	100,0		

10. Hversu oft síðastliðinn mánuð hefur þér liðið sem vandamál hrannist upp og þú náir ekki að yfirstíga þau?

		Frequency	Percent	Valid Percent	Cumulative Percent
Valid	Aldrei	1255	25,2	29,9	29,9
	Sjaldan	1490	30,0	35,5	65,4
	Stundum	942	18,9	22,4	87,9
	Nokkuð oft	391	7,9	9,3	97,2
	Mjög oft	118	2,4	2,8	100,0
	Total	4196	84,4	100,0	
Missing	System	778	15,6		
Total		4974	100,0		

EFTIR AÐ VINNUDEGI LÝKUR, KEMUR ÞAÐ OFT EÐA SJALDAN FYRIR AÐ.....



Eftir að vinnudegi lýkur, kemur það oft eða sjaldan fyrir að þú sért að klára starfstengd verkefni heima?

		Frequency	Percent	Valid Percent	Cumulative Percent
Valid	Mjög oft	186	3,7	4,4	4,4
	Frekar oft	638	12,8	15,2	19,7
	Hvorki oft né sjaldan	591	11,9	14,1	33,8
	Frekar sjaldan	1052	21,1	25,1	58,9
	Mjög sjaldan	1722	34,6	41,1	100,0
	Total	4189	84,2	100,0	
Missing	System	785	15,8		
Total		4974	100,0		

Eftir að vinnudegi lýkur, kemur það oft eða sjaldan fyrir að þú sért að svara starfstengdum tölvupóstum?

		Frequency	Percent	Valid Percent	Cumulative Percent
Valid	Mjög oft	165	3,3	3,9	3,9
	Frekar oft	680	13,7	16,2	20,2
	Hvorki oft né sjaldan	586	11,8	14,0	34,2
	Frekar sjaldan	1018	20,5	24,3	58,5
	Mjög sjaldan	1737	34,9	41,5	100,0
	Total	4186	84,2	100,0	
Missing	System	788	15,8		
Total		4974	100,0		

Eftir að vinnudegi lýkur, kemur það oft eða sjaldan fyrir að þú eigir erfitt með að hætta að hugsa um vinnuna þannig að það hafi neikvæð áhrif á frítíma þinn

		Frequency	Percent	Valid Percent	Cumulative Percent
Valid	Mjög oft	277	5,6	6,6	6,6
	Frekar oft	904	18,2	21,6	28,2
	Hvorki oft né sjaldan	788	15,8	18,8	47,1
	Frekar sjaldan	1073	21,6	25,7	72,7
	Mjög sjaldan	1141	22,9	27,3	100,0
	Total	4183	84,1	100,0	
Missing	System	791	15,9		
Total		4974	100,0		

Eftir að vinnudegi lýkur, kemur það oft eða sjaldan fyrir að þú hafir áhyggjur af því að upp komi vandamál í vinnunni sem þú getur ekki leyst?

		Frequency	Percent	Valid Percent	Cumulative Percent
Valid	Mjög oft	112	2,3	2,7	2,7
	Frekar oft	422	8,5	10,1	12,8
	Hvorki oft né sjaldan	797	16,0	19,0	31,8
	Frekar sjaldan	1220	24,5	29,2	61,0
	Mjög sjaldan	1634	32,9	39,0	100,0
	Total	4185	84,1	100,0	
Missing	System	789	15,9		
Total		4974	100,0		

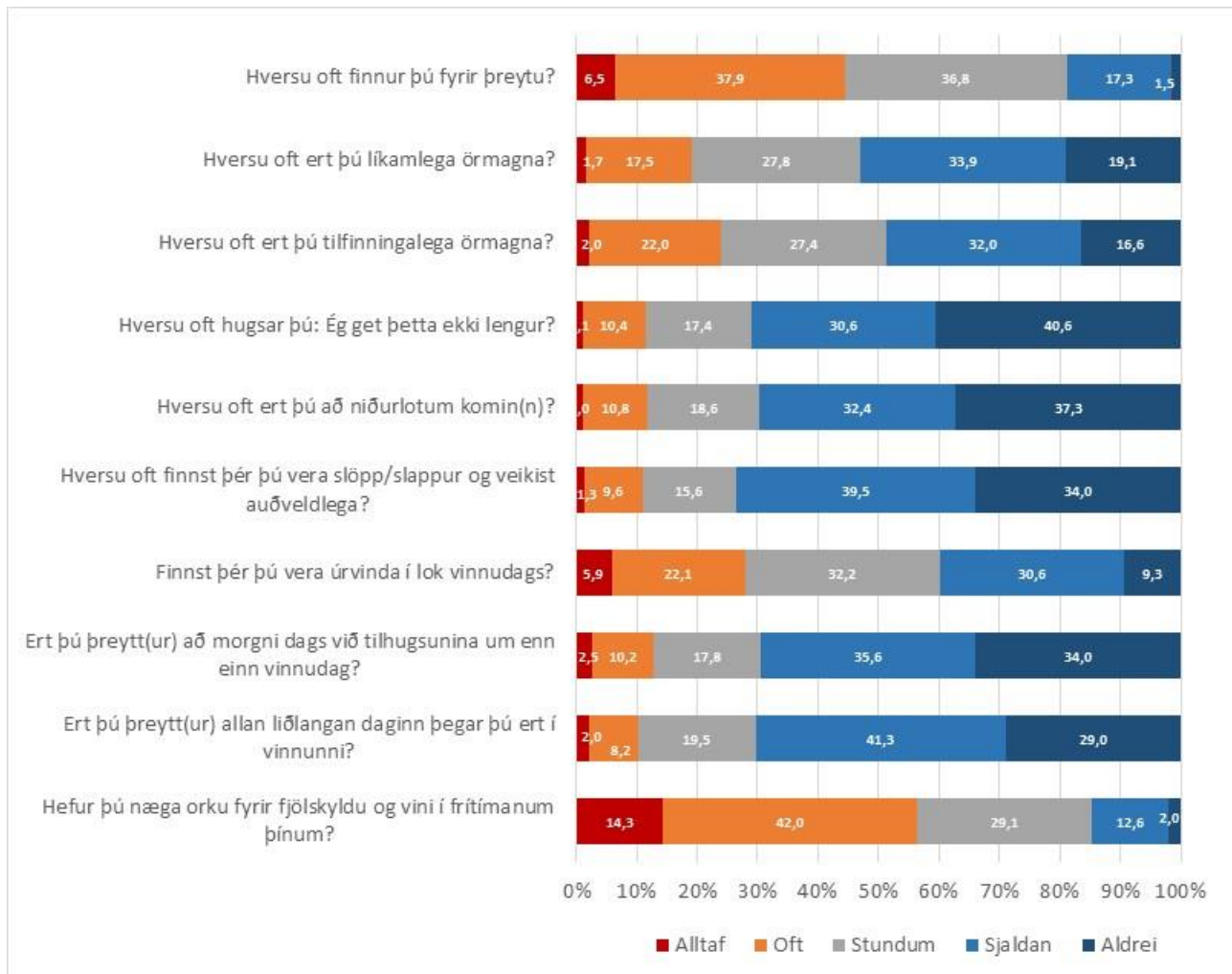
Eftir að vinnudegi lýkur, kemur það oft eða sjaldan fyrir að þig langi ekki í vinnuna næsta dag?

		Frequency	Percent	Valid Percent	Cumulative Percent
Valid	Mjög oft	163	3,3	3,9	3,9
	Frekar oft	282	5,7	6,7	10,6
	Hvorki oft né sjaldan	535	10,8	12,8	23,4
	Frekar sjaldan	1009	20,3	24,1	47,5
	Mjög sjaldan	2194	44,1	52,5	100,0
	Total	4183	84,1	100,0	
Missing	System	791	15,9		
Total		4974	100,0		

Eftir að vinnudegi lýkur, kemur það oft eða sjaldan fyrir að þú sért svo þreyttur að þú eigir erfitt með að gera nokkurn skapaðan hlut?

		Frequency	Percent	Valid Percent	Cumulative Percent
Valid	Mjög oft	419	8,4	10,0	10,0
	Frekar oft	808	16,2	19,3	29,3
	Hvorki oft né sjaldan	770	15,5	18,4	47,7
	Frekar sjaldan	1028	20,7	24,6	72,3
	Mjög sjaldan	1158	23,3	27,7	100,0
	Total	4183	84,1	100,0	
Missing	System	791	15,9		
Total		4974	100,0		

MÆLINGAR Á KULNUN



1. Hversu oft finnur þú fyrir þreytu?

		Frequency	Percent	Valid Percent	Cumulative Percent
Valid	Alltaf	273	5,5	6,5	6,5
	Oft	1582	31,8	37,9	44,4
	Stundum	1537	30,9	36,8	81,2
	Sjaldan	724	14,6	17,3	98,5
	Aldrei	63	1,3	1,5	100,0
	Total	4179	84,0	100,0	
Missing	System	795	16,0		
Total		4974	100,0		

2. Hversu oft ert þú líkamlega örmagna?

		Frequency	Percent	Valid Percent	Cumulative Percent
Valid	Alltaf	71	1,4	1,7	1,7
	Oft	732	14,7	17,5	19,2
	Stundum	1161	23,3	27,8	47,0
	Sjaldan	1414	28,4	33,9	80,9
	Aldrei	797	16,0	19,1	100,0
	Total	4175	83,9	100,0	
Missing	System	799	16,1		
Total		4974	100,0		

3. Hversu oft ert þú tilfinningalega örmagna?

		Frequency	Percent	Valid Percent	Cumulative Percent
Valid	Alltaf	84	1,7	2,0	2,0
	Oft	917	18,4	22,0	24,0
	Stundum	1139	22,9	27,4	51,4
	Sjaldan	1331	26,8	32,0	83,4
	Aldrei	692	13,9	16,6	100,0
	Total	4163	83,7	100,0	
Missing	System	811	16,3		
Total		4974	100,0		

4. Hversu oft hugsar þú: Ég get þetta ekki lengur

		Frequency	Percent	Valid Percent	Cumulative Percent
Valid	Alltaf	44	,9	1,1	1,1
	Oft	433	8,7	10,4	11,4
	Stundum	727	14,6	17,4	28,9
	Sjaldan	1275	25,6	30,6	59,4
	Aldrei	1692	34,0	40,6	100,0
	Total	4171	83,9	100,0	
Missing	System	803	16,1		
Total		4974	100,0		

5. Hversu oft ert þú að niðurlotum kominn?

		Frequency	Percent	Valid Percent	Cumulative Percent
Valid	Alltaf	41	,8	1,0	1,0
	Oft	448	9,0	10,8	11,7
	Stundum	774	15,6	18,6	30,3
	Sjaldan	1349	27,1	32,4	62,7
	Aldrei	1553	31,2	37,3	100,0
	Total	4165	83,7	100,0	
Missing	System	809	16,3		
Total		4974	100,0		

6. Hversu oft finnst þér þú vera slöpp/slappur og veikist auðveldlega?

		Frequency	Percent	Valid Percent	Cumulative Percent
Valid	Alltaf	53	1,1	1,3	1,3
	Oft	402	8,1	9,6	10,9
	Stundum	650	13,1	15,6	26,4
	Sjaldan	1652	33,2	39,5	66,0
	Aldrei	1423	28,6	34,0	100,0
	Total	4180	84,0	100,0	
Missing	System	794	16,0		
Total		4974	100,0		

1. Finnst þér þú vera úrvinda í lok vinnudags?

		Frequency	Percent	Valid Percent	Cumulative Percent
Valid	Alltaf	246	4,9	5,9	5,9
	Oft	922	18,5	22,1	28,0
	Stundum	1342	27,0	32,2	60,2
	Sjaldan	1275	25,6	30,6	90,7
	Aldrei	386	7,8	9,3	100,0
	Total	4171	83,9	100,0	
Missing	System	803	16,1		
Total		4974	100,0		

2. Ert þú þreyttur að morgni dags við tilhugsunina um enn einn vinnudag?

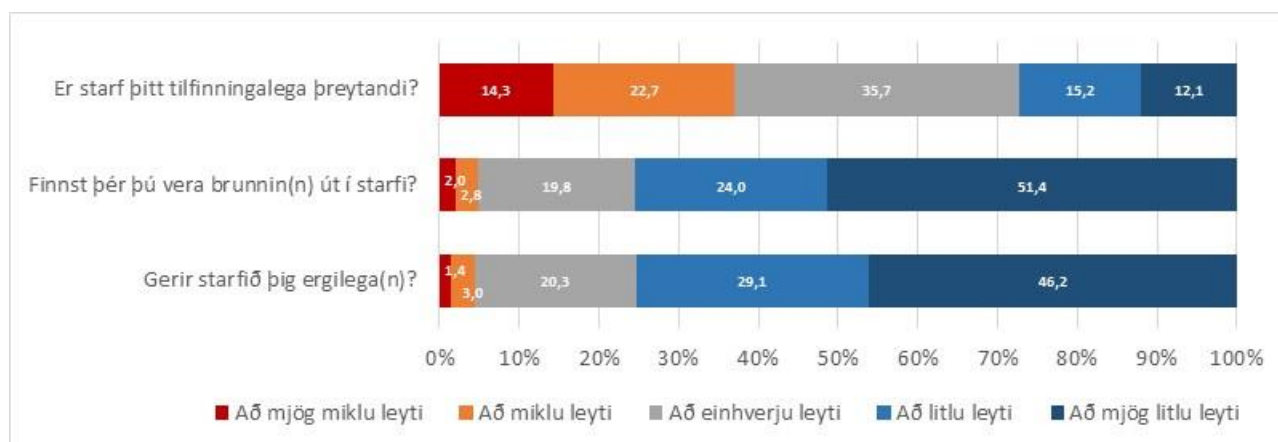
		Frequency	Percent	Valid Percent	Cumulative Percent
Valid	Alltaf	106	2,1	2,5	2,5
	Oft	424	8,5	10,2	12,7
	Stundum	742	14,9	17,8	30,5
	Sjaldan	1484	29,8	35,6	66,0
	Aldrei	1417	28,5	34,0	100,0
	Total	4173	83,9	100,0	
Missing	System	801	16,1		
Total		4974	100,0		

3. Ert þú þreyttur allan liðlangan daginn þegar þú ert í vinnunni?

		Frequency	Percent	Valid Percent	Cumulative Percent
Valid	Alltaf	85	1,7	2,0	2,0
	Oft	343	6,9	8,2	10,2
	Stundum	814	16,4	19,5	29,7
	Sjaldan	1727	34,7	41,3	71,0
	Aldrei	1210	24,3	29,0	100,0
	Total	4179	84,0	100,0	
Missing	System	795	16,0		
Total		4974	100,0		

4. Hefur þú næga orku fyrir fjölskyldu og vini í frítíma þínum?

		Frequency	Percent	Valid Percent	Cumulative Percent
Valid	Alltaf	597	12,0	14,3	14,3
	Oft	1755	35,3	42,0	56,3
	Stundum	1215	24,4	29,1	85,4
	Sjaldan	527	10,6	12,6	98,0
	Aldrei	85	1,7	2,0	100,0
	Total	4179	84,0	100,0	
Missing	System	795	16,0		
Total		4974	100,0		



5. Er starf þitt tilfinningalega þreytandi?

		Frequency	Percent	Valid Percent	Cumulative Percent
Valid	Að mjög miklu leyti	598	12,0	14,3	14,3
	Að miklu leyti	947	19,0	22,7	37,0
	Að einhverju leyti	1492	30,0	35,7	72,7
	Að litlu leyti	635	12,8	15,2	87,9
	Að mjög litlu leyti	504	10,1	12,1	100,0
	Total		4176	84,0	100,0
Missing	System	798	16,0		
Total		4974	100,0		

6. Finnst þér þú vera brunninn út í starfi?

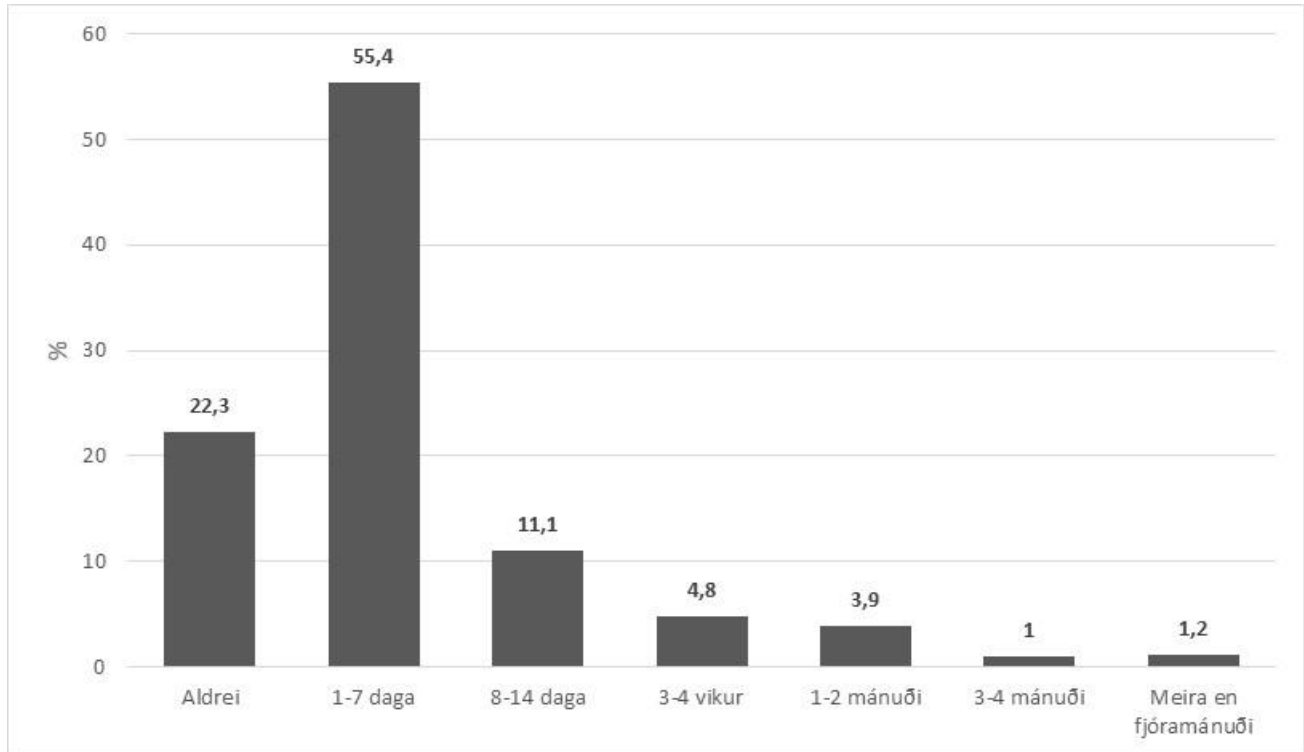
		Frequency	Percent	Valid Percent	Cumulative Percent
Valid	Að mjög miklu leyti	83	1,7	2,0	2,0
	Að miklu leyti	116	2,3	2,8	4,8
	Að einhverju leyti	826	16,6	19,8	24,6
	Að litlu leyti	1003	20,2	24,0	48,6
	Að mjög litlu leyti	2147	43,2	51,4	100,0
	Total	4175	83,9	100,0	
Missing	System	799	16,1		
Total		4974	100,0		

7. Gerir starfið þig ergilegan?

		Frequency	Percent	Valid Percent	Cumulative Percent
Valid	Að mjög miklu leyti	59	1,2	1,4	1,4
	Að miklu leyti	127	2,6	3,0	4,5
	Að einhverju leyti	849	17,1	20,3	24,8
	Að litlu leyti	1215	24,4	29,1	53,8
	Að mjög litlu leyti	1929	38,8	46,2	100,0
	Total	4179	84,0	100,0	
Missing	System	795	16,0		
Total		4974	100,0		

HEILSUFAR

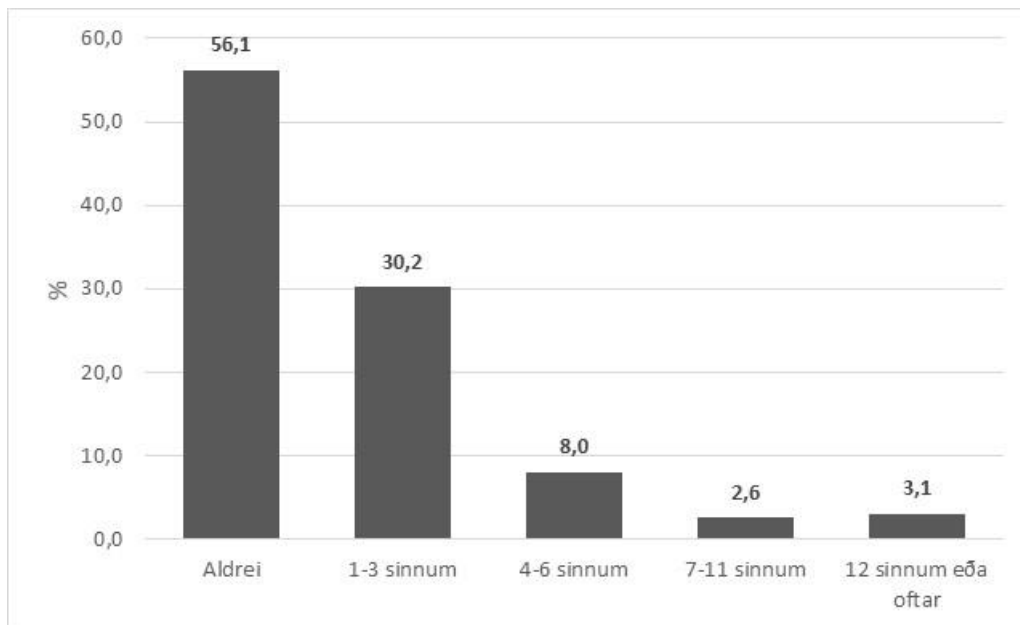
HVE MARGA DAGA, EF EINHVERJA, HEFUR ÞÚ VERIÐ FRÁ LAUNAÐRI VINNU VEGNA VEIKINDA Á SÍÐUSTU 12 MÁNUÐUM?



Hve marga daga, ef einhverja, hefur þú verið frá launaðri vinnu vegna veikinda síðustu 12 mánuði?

		Frequency	Percent	Valid Percent	Cumulative Percent
Valid	Aldrei	933	18,8	22,3	22,3
	1-7 daga	2316	46,6	55,4	77,7
	8-14 daga	476	9,6	11,4	89,1
	3-4 vikur	202	4,1	4,8	93,9
	1-2 mánuði	162	3,3	3,9	97,8
	3-4 mánuði	42	,8	1,0	98,8
	Meira en fjóra mánuði	51	1,0	1,2	100,0
	Total	4182	84,1	100,0	
Missing	System	792	15,9		
Total		4974	100,0		

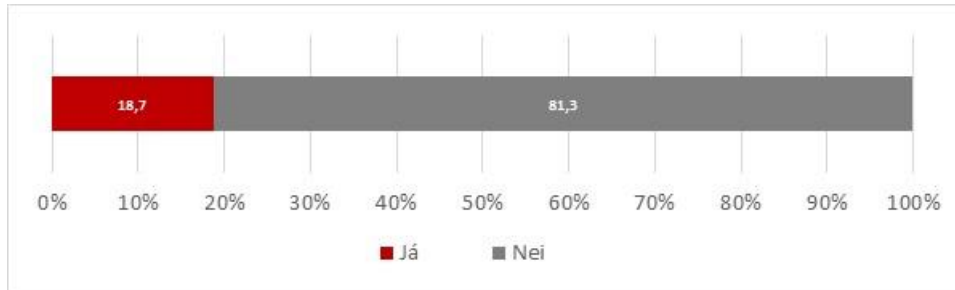
HEFUR ÞÚ MÆTT VEIK(UR) Í VINNU VEGNA ÁLAGS Á SÍÐUSTU 12 MÁNUÐUM?



Hefurðu mætt veikir í vinnu vegna álags á síðustu 12 mánuðum?

		Frequency	Percent	Valid Percent	Cumulative Percent
Valid	Aldrei	2339	47,0	56,1	56,1
	1-3 sinnum	1261	25,4	30,2	86,3
	4-6 sinnum	334	6,7	8,0	94,3
	7-11 sinnum	109	2,2	2,6	96,9
	12 sinnum eða oftar	128	2,6	3,1	100,0
	Total	4171	83,9	100,0	
Missing	System	803	16,1		
Total		4974	100,0		

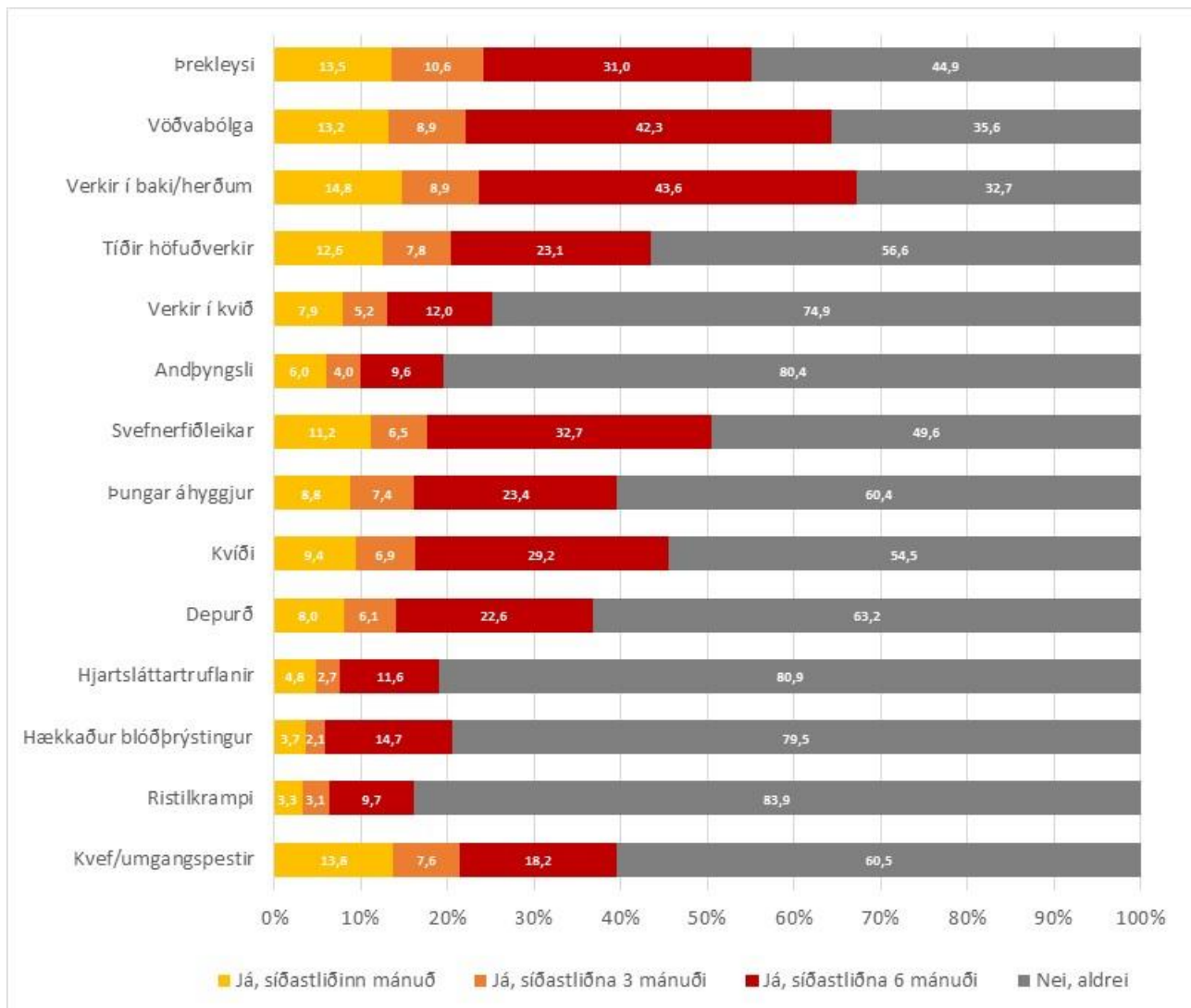
HEFUR ÞÚ LEITAÐ TIL LÆKNIS VEGNA VEIKINDA/HEILSUBRESTS SEM ÞÚ REKUR TIL AÐSTÆÐNA Í VINNUNNI SÍÐASTLIÐNA 12 MÁNUÐI?



Hefur þú leitað til læknis vegna veikinda/heilsubrests sem þú rekur til aðstæðna í vinnunni síðastliðna 12 mánuði?

		Frequency	Percent	Valid Percent	Cumulative Percent
Valid	Já	779	15,7	18,7	18,7
	Nei	3387	68,1	81,3	100,0
	Total	4166	83,8	100,0	
Missing	System	808	16,2		
Total		4974	100,0		

HEFUR EITTHVAÐ AF EFTIRFARANDI EINKENNUM TRUFLAÐ DAGLEGT LÍF ÞITT?



Prekleysi

		Frequency	Percent	Valid Percent	Cumulative Percent
Valid	Já, síðastliðinn mánuð	554	11,1	13,5	13,5
	Já, síðastliðna 3 mánuði	432	8,7	10,6	24,1
	Já, síðastliðna 6 mánuði	1270	25,5	31,0	55,1
	Nei, aldrei	1838	37,0	44,9	100,0
	Total	4094	82,3	100,0	
Missing	System	880	17,7		
Total		4974	100,0		

Vöðvabólga

		Frequency	Percent	Valid Percent	Cumulative Percent
Valid	Já, síðastliðinn mánuð	544	10,9	13,2	13,2
	Já, síðastliðna 3 mánuði	365	7,3	8,9	22,1
	Já, síðastliðna 6 mánuði	1742	35,0	42,3	64,4
	Nei, aldrei	1468	29,5	35,6	100,0
	Total	4119	82,8	100,0	
Missing	System	855	17,2		
Total		4974	100,0		

Verkir í baki/herðum

		Frequency	Percent	Valid Percent	Cumulative Percent
Valid	Já, síðastliðinn mánuð	608	12,2	14,8	14,8
	Já, síðastliðna 3 mánuði	367	7,4	8,9	23,7
	Já, síðastliðna 6 mánuði	1790	36,0	43,6	67,3
	Nei, aldrei	1342	27,0	32,7	100,0
	Total	4107	82,6	100,0	
Missing	System	867	17,4		
Total		4974	100,0		

Tíðir höfuðverkir

		Frequency	Percent	Valid Percent	Cumulative Percent
Valid	Já, síðastliðinn mánuð	516	10,4	12,6	12,6
	Já, síðastliðna 3 mánuði	319	6,4	7,8	20,4
	Já, síðastliðna 6 mánuði	947	19,0	23,1	43,4
	Nei, aldrei	2321	46,7	56,6	100,0
	Total	4103	82,5	100,0	
Missing	System	871	17,5		
Total		4974	100,0		

Verkir í kvið

		Frequency	Percent	Valid Percent	Cumulative Percent
Valid	Já, síðastliðinn mánuð	325	6,5	7,9	7,9
	Já, síðastliðna 3 mánuði	214	4,3	5,2	13,2
	Já, síðastliðna 6 mánuði	490	9,9	12,0	25,1
	Nei, aldrei	3069	61,7	74,9	100,0
	Total	4098	82,4	100,0	
Missing	System	876	17,6		
Total		4974	100,0		

Andþyngsli

		Frequency	Percent	Valid Percent	Cumulative Percent
Valid	Já, síðastliðinn mánuð	244	4,9	6,0	6,0
	Já, síðastliðna 3 mánuði	164	3,3	4,0	10,0
	Já, síðastliðna 6 mánuði	394	7,9	9,6	19,6
	Nei, aldrei	3298	66,3	80,4	100,0
	Total	4100	82,4	100,0	
Missing	System	874	17,6		
Total		4974	100,0		

Svefnerfiðleikar

		Frequency	Percent	Valid Percent	Cumulative Percent
Valid	Já, síðastliðinn mánuð	459	9,2	11,2	11,2
	Já, síðastliðna 3 mánuði	268	5,4	6,5	17,7
	Já, síðastliðna 6 mánuði	1346	27,1	32,7	50,4
	Nei, aldrei	2040	41,0	49,6	100,0
	Total	4113	82,7	100,0	
Missing	System	861	17,3		
Total		4974	100,0		

Pungar áhyggjur

		Frequency	Percent	Valid Percent	Cumulative Percent
Valid	Já, síðastliðinn mánuð	359	7,2	8,8	8,8
	Já, síðastliðna 3 mánuði	304	6,1	7,4	16,2
	Já, síðastliðna 6 mánuði	956	19,2	23,4	39,6
	Nei, aldrei	2468	49,6	60,4	100,0
	Total	4087	82,2	100,0	
Missing	System	887	17,8		
Total		4974	100,0		

Kviði

		Frequency	Percent	Valid Percent	Cumulative Percent
Valid	Já, síðastliðinn mánuð	386	7,8	9,4	9,4
	Já, síðastliðna 3 mánuði	284	5,7	6,9	16,3
	Já, síðastliðna 6 mánuði	1200	24,1	29,2	45,5
	Nei, aldrei	2237	45,0	54,5	100,0
	Total	4107	82,6	100,0	
Missing	System	867	17,4		
Total		4974	100,0		

Depurð

		Frequency	Percent	Valid Percent	Cumulative Percent
Valid	Já, síðastliðinn mánuð	330	6,6	8,0	8,0
	Já, síðastliðna 3 mánuði	250	5,0	6,1	14,1
	Já, síðastliðna 6 mánuði	929	18,7	22,6	36,8
	Nei, aldrei	2593	52,1	63,2	100,0
	Total	4102	82,5	100,0	
Missing	System	872	17,5		
Total		4974	100,0		

Hjartsláttartruflanir

		Frequency	Percent	Valid Percent	Cumulative Percent
Valid	Já, síðastliðinn mánuð	194	3,9	4,8	4,8
	Já, síðastliðna 3 mánuði	112	2,3	2,7	7,5
	Já, síðastliðna 6 mánuði	474	9,5	11,6	19,1
	Nei, aldrei	3301	66,4	80,9	100,0
	Total	4081	82,0	100,0	
Missing	System	893	18,0		
Total		4974	100,0		

Hækkaður blóðþrýstingur

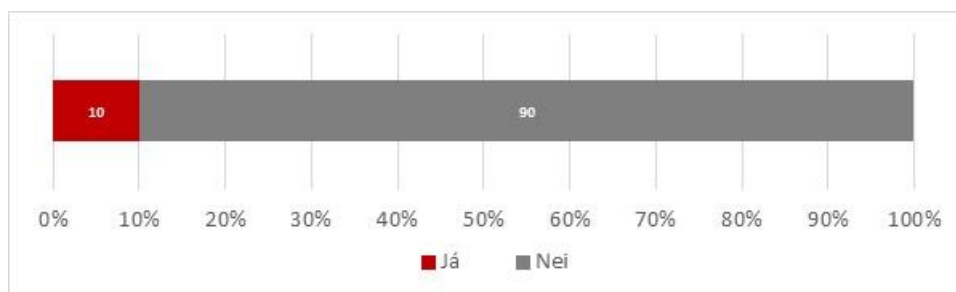
		Frequency	Percent	Valid Percent	Cumulative Percent
Valid	Já, síðastliðinn mánuð	151	3,0	3,7	3,7
	Já, síðastliðna 3 mánuði	86	1,7	2,1	5,8
	Já, síðastliðna 6 mánuði	598	12,0	14,7	20,5
	Nei, aldrei	3241	65,2	79,5	100,0
	Total	4076	81,9	100,0	
Missing	System	898	18,1		
Total		4974	100,0		

Ristilkrampi

		Frequency	Percent	Valid Percent	Cumulative Percent
Valid	Já, síðastliðinn mánuð	133	2,7	3,3	3,3
	Já, síðastliðna 3 mánuði	128	2,6	3,1	6,4
	Já, síðastliðna 6 mánuði	397	8,0	9,7	16,1
	Nei, aldrei	3434	69,0	83,9	100,0
	Total	4092	82,3	100,0	
Missing	System	882	17,7		
Total		4974	100,0		

Kveflumgangspesir

		Frequency	Percent	Valid Percent	Cumulative Percent
Valid	Já, síðastliðinn mánuð	565	11,4	13,8	13,8
	Já, síðastliðna 3 mánuði	310	6,2	7,6	21,4
	Já, síðastliðna 6 mánuði	744	15,0	18,2	39,5
	Nei, aldrei	2477	49,8	60,5	100,0
	Total	4096	82,3	100,0	
Missing	System	878	17,7		
Total		4974	100,0		

MÁ REKJA EITTHVAÐ AF ÞESSUM EINKENNUM OG VERKJUM TIL COVID-19?

Má rekja eitthvað af þessum einkennum og verkjum til COVID-19?

		Frequency	Percent	Valid Percent	Cumulative Percent
Valid	Já	410	8,2	10,0	10,0
	Nei	3710	74,6	90,0	100,0
	Total	4120	82,8	100,0	
Missing	System	854	17,2		
Total		4974	100,0		